

LOKSTADT KROKODIL

Fachveranstaltung Lignum



ARGE BAUMBERGER & STEGMEIER / KILGAPOPP

Profil und Projekte

AREAL

Charakter

Gestaltungsplan

HAUS

Bauherren

Vorgaben

Leitideen des Projektes

Gliederung Geschosse

Innenhof

Aussenfassade

Innenhoffassade

HOLZBAU

Bestehende Industriehallen

Räumliche und tektonische Verankerung

Struktur des Hauses

ARGE BAUMBERGER & STEGMEIER / KILGAPOPP

Profil und Projekte

Profil und Projekte

Baumberger & Stegmeier AG - Primarschulzentrum Laufen, 2013



Profil und Projekte

KilgaPopp - Umbau und Erweiterung Halle 181 Winterthur, 2015



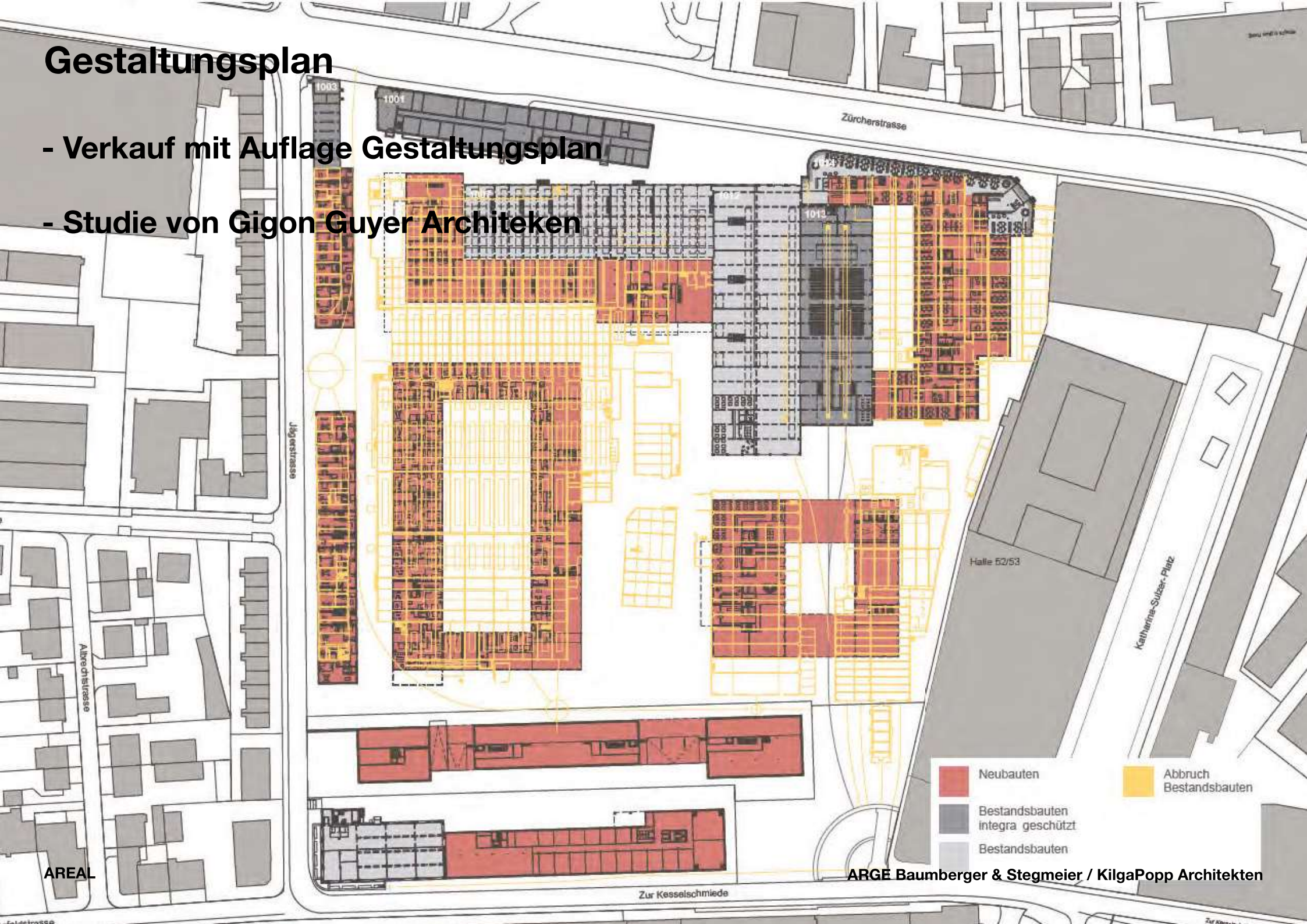
AREAL
Charakter
Gestaltungsplan

Charakter

- innerstädtisches Umfeld
- Verwaltungs- und Werkstattgebäude
- industrielle Werkhallen
- Denkmalschutz

Gestaltungsplan

- Verkauf mit Auflage Gestaltungsplan
- Studie von Gigon Guyer Architekten



- Neubauten
- Bestandsbauten integra geschützt
- Bestandsbauten
- Abbruch Bestandsbauten

ARGE Baumberger & Stegmeier / KilgaPopp Architekten

HAUS

Bauherren

Vorgaben

Leitideen des Projektes

Gliederung Geschosse

Innenhof

Aussenfassade

Innenhoffassade

Bauherren

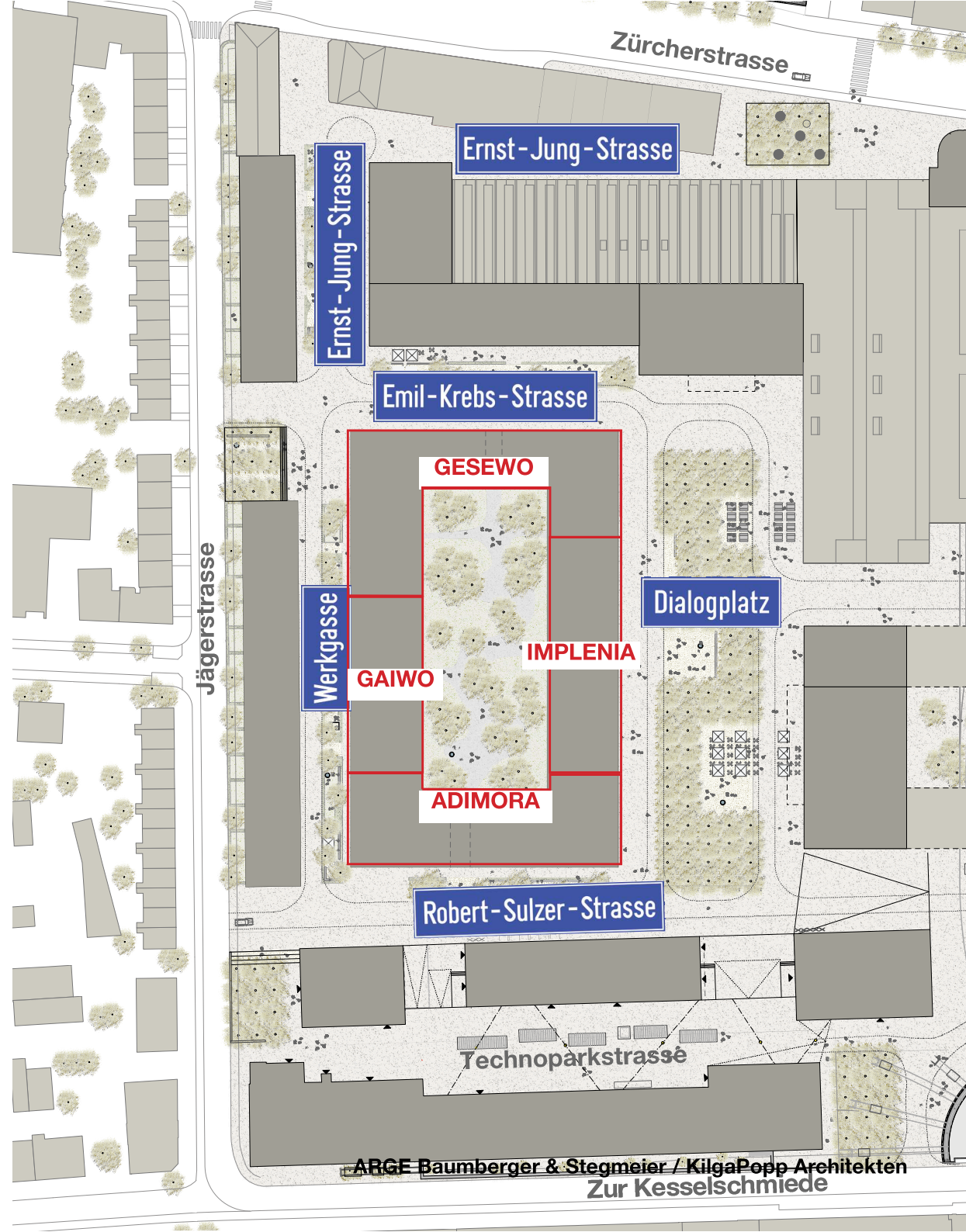
**GESEWO (Genossenschaft)
Gemeinschaftliches Wohnen**

**GAIWO (Genossenschaft)
Alterswohnungen**

**ADIMORA (Investor)
Kostengünstige Mietwohnungen**

**IMPLENIA (Investor)
Eigentumswohnungen**

HAUS



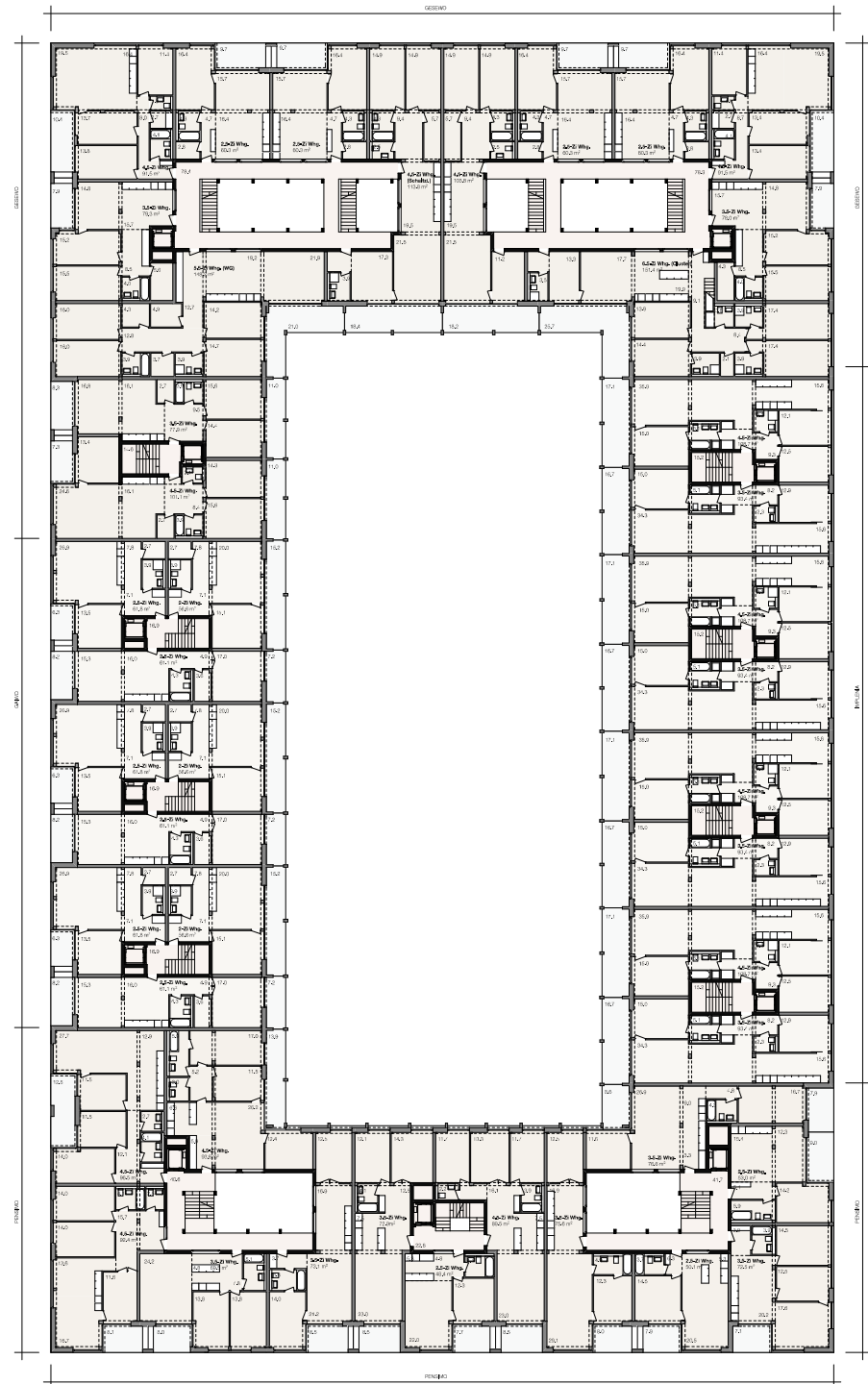
Leitideen des Projektes

Industriebauten vor Ort als architektonische Referenz

- Grossmassstäblichkeit
- vertikal zusammengefasste Fenster
- Kranbahn als Horizont
- Dachaufsatz
- leicht geneigte Dächer mit Dachüberstand

Leitideen des Projektes

- Strukturelle Ordnung durch Holzbau



Leitideen des Projektes

- Ein grosses Haus



Leitideen des Projektes

- Innenhof als „Halle“ im Haus

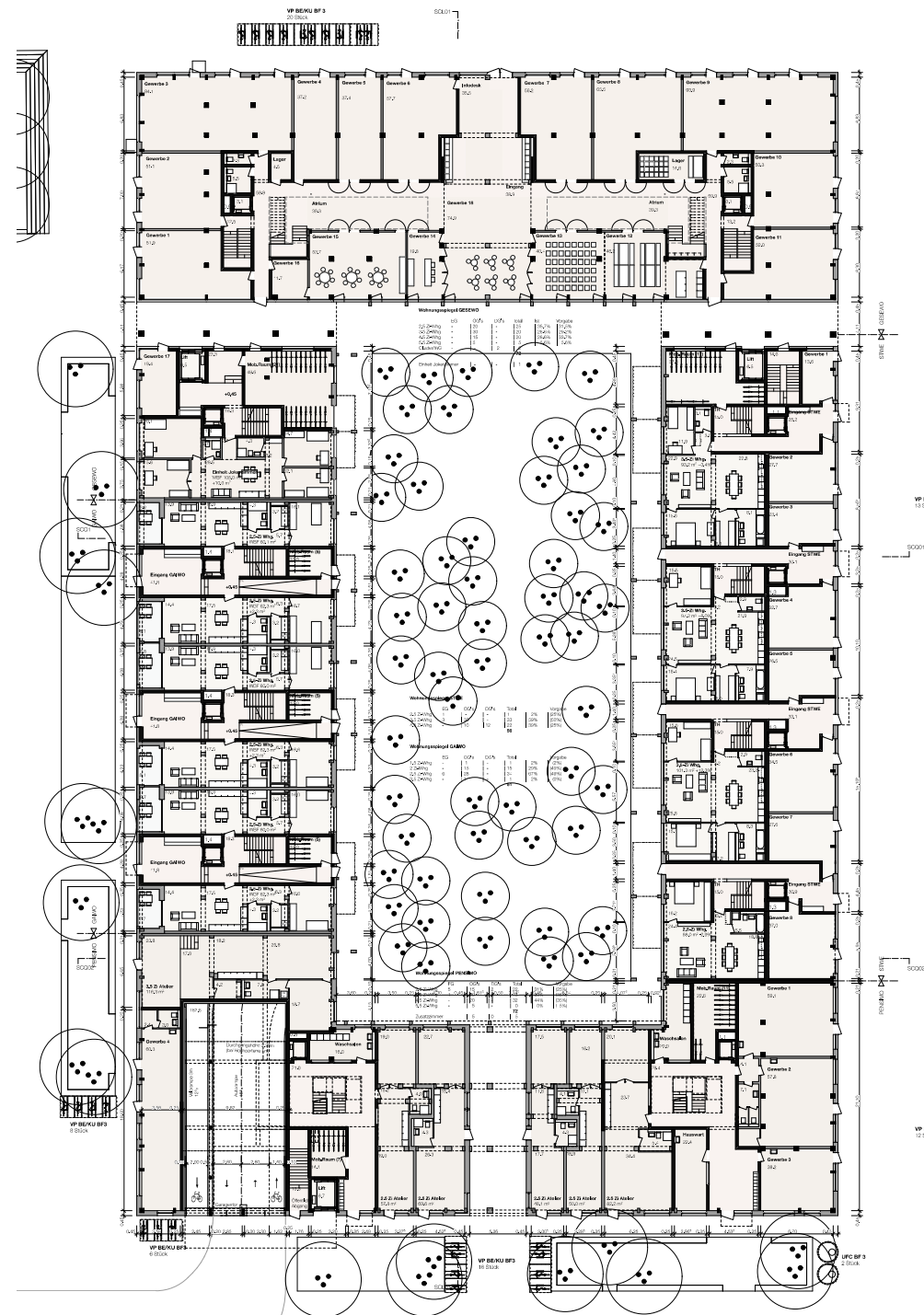


Leitideen des Projektes

Gemeinschaftliches Wohnen

- Eingangshalle Gesewo

- Atrien



Leitideen des Projektes

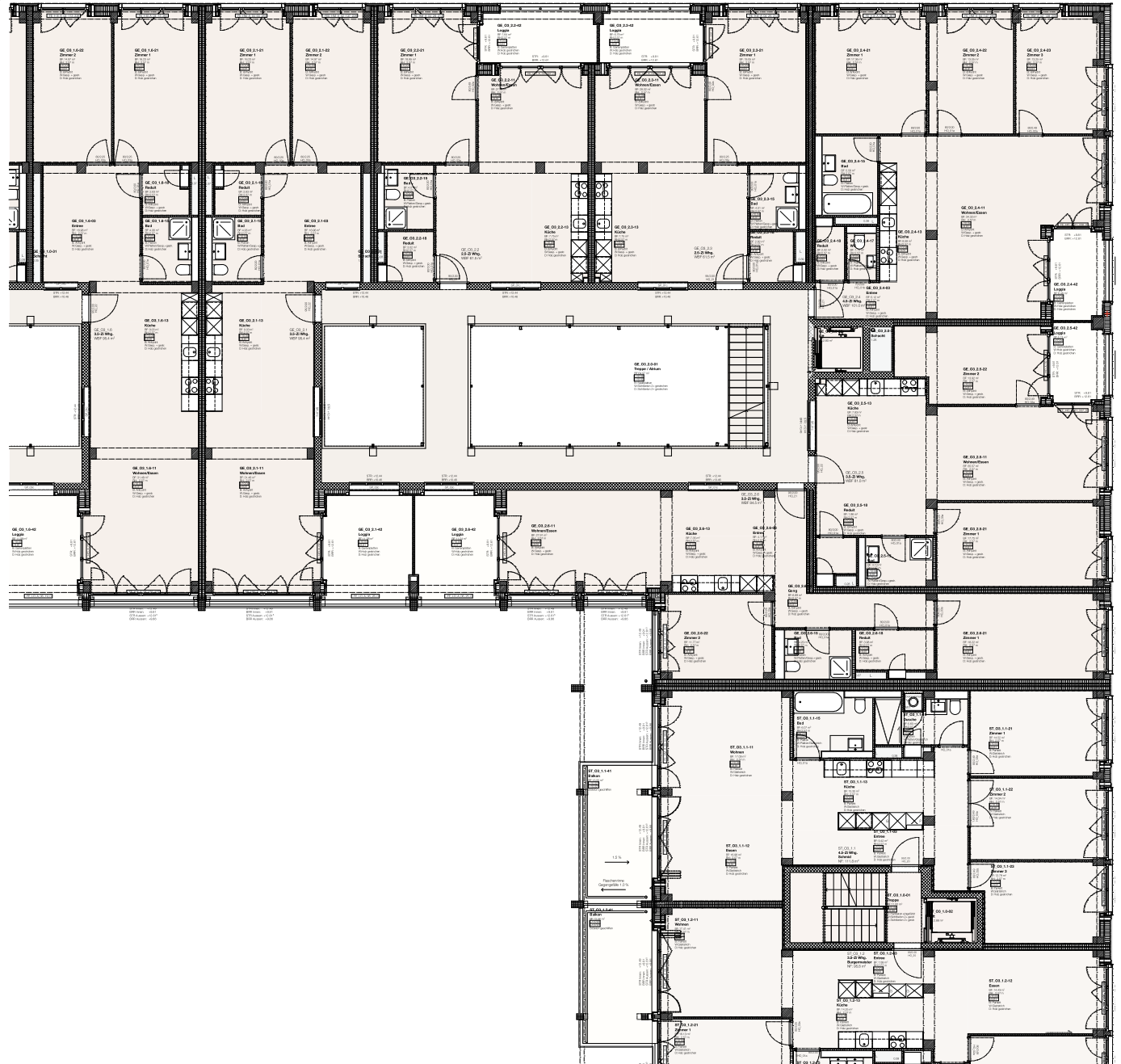


Leitideen des Projektes



Leitideen des Projektes

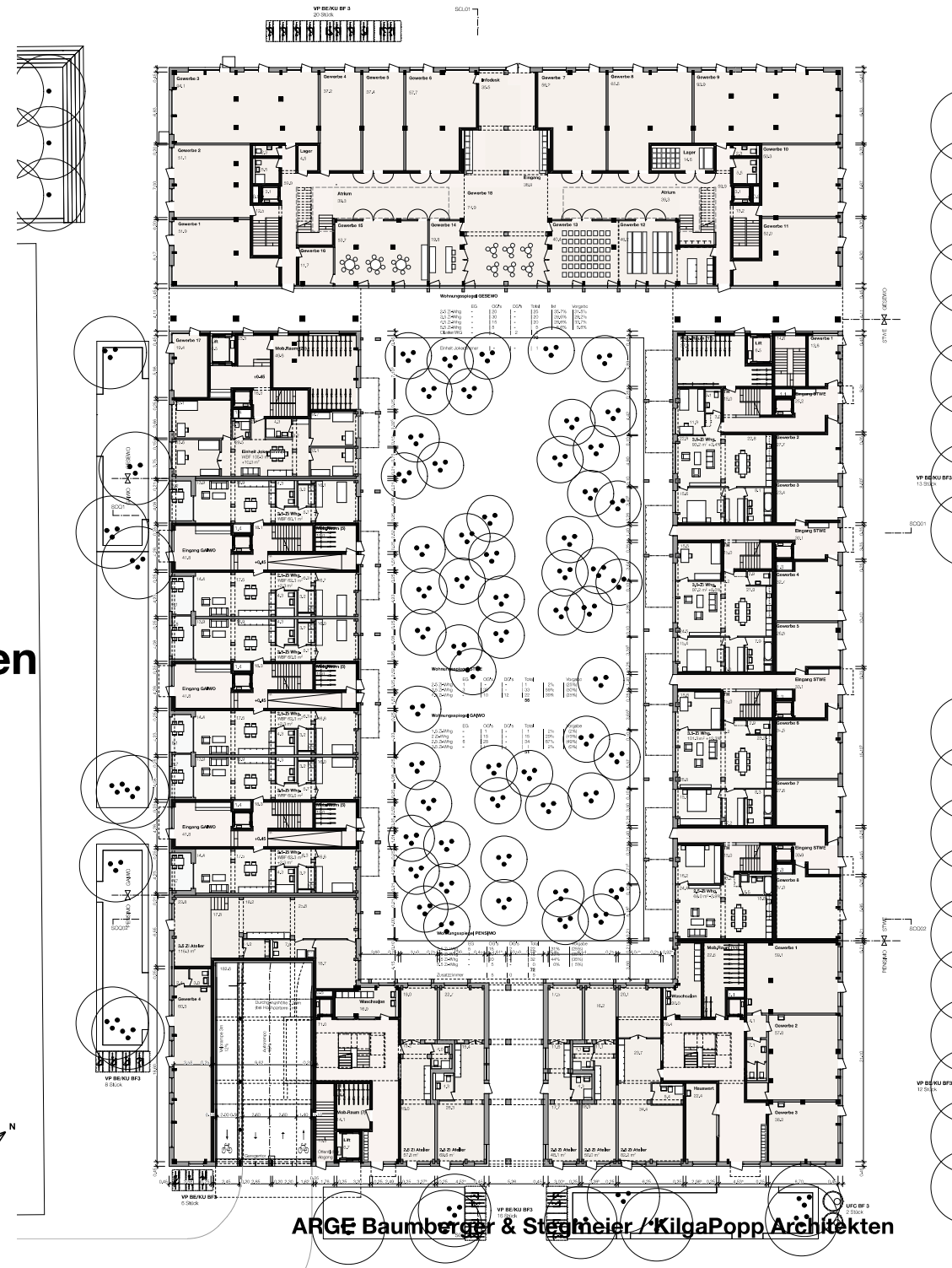
- Hallenwohnen
- Durchwohnen



Gliederung Geschosse

Erdgeschoss

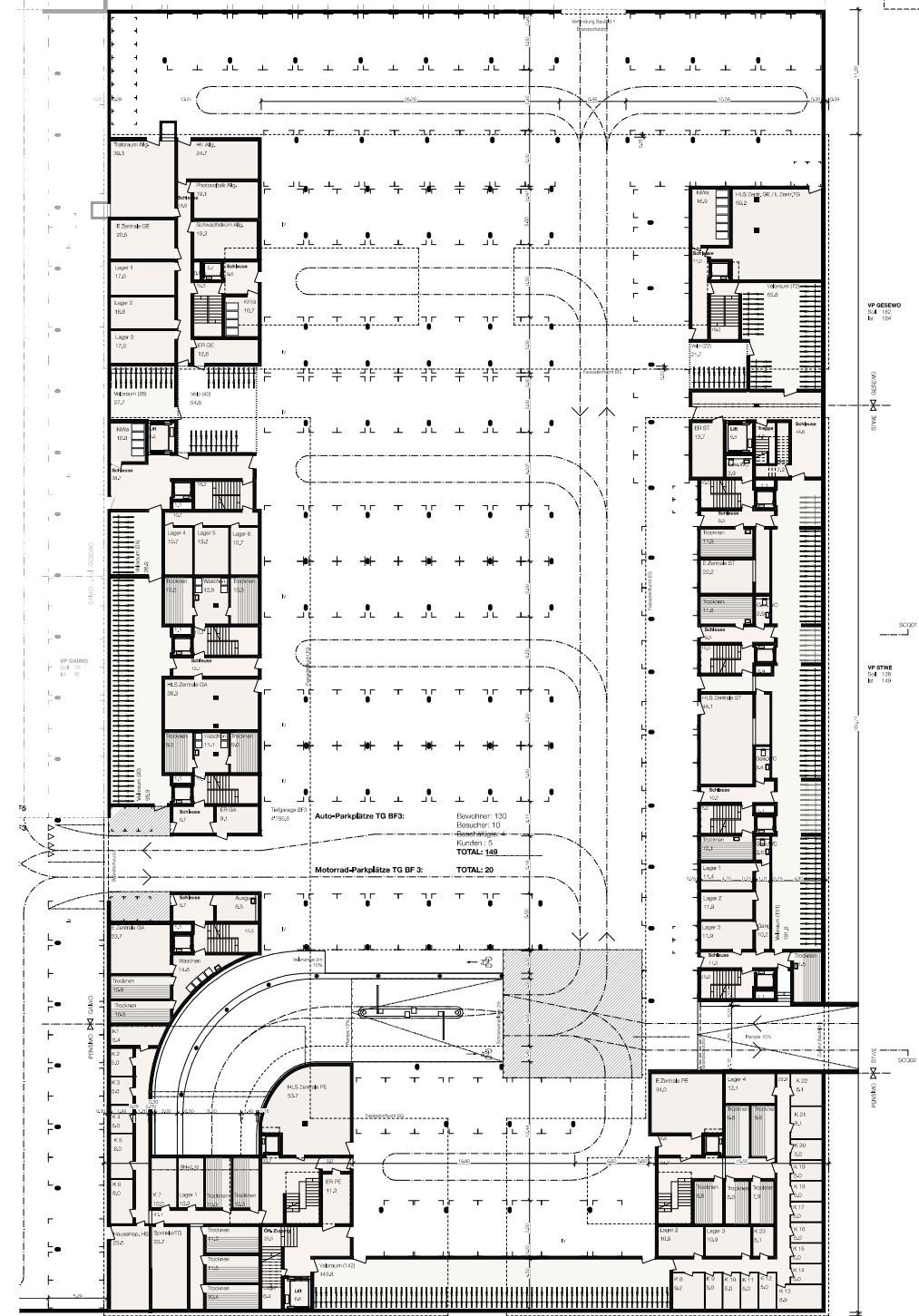
- **Gewerbenutzung nach Aussen**
- **Gesewo:**
Gemeinschaftsräume zum Innenhof
- **Gaiwo:**
durchgesteckte Hochparterrewohnungen
- **Adimora:**
durchgesteckte Atelierwohnungen
- **Stockwerkseigentum:**
Wohnungen zum Innenhof



Gliederung Geschosse

Untergeschoss 1

- Tiefgarage, Veloparking, Lager Technik, Entsorgung, Waschen, Trocknen
- Velorampe und Velolifte
- Einfahrt für mehrere Baufelder
- 2 öffentliche Treppenabgänge



Aussenfassade

- Gerillte Faserzementelemente
- Diagonalblechschindeln Titanzink
- Geschossübergreifende Fensterteilung
- Sonnenschutz aus Stoff



Innenhoffassade

- druckimprägnierte und lasierte Holzverkleidung
- gestrichene Eternitverkleidung
- französische Fenster mit Holzlaibungen
- Sonnenschutz aus Stoff
- Maschendrahtbrüstungen mit Holzhandlauf

HOLZBAU

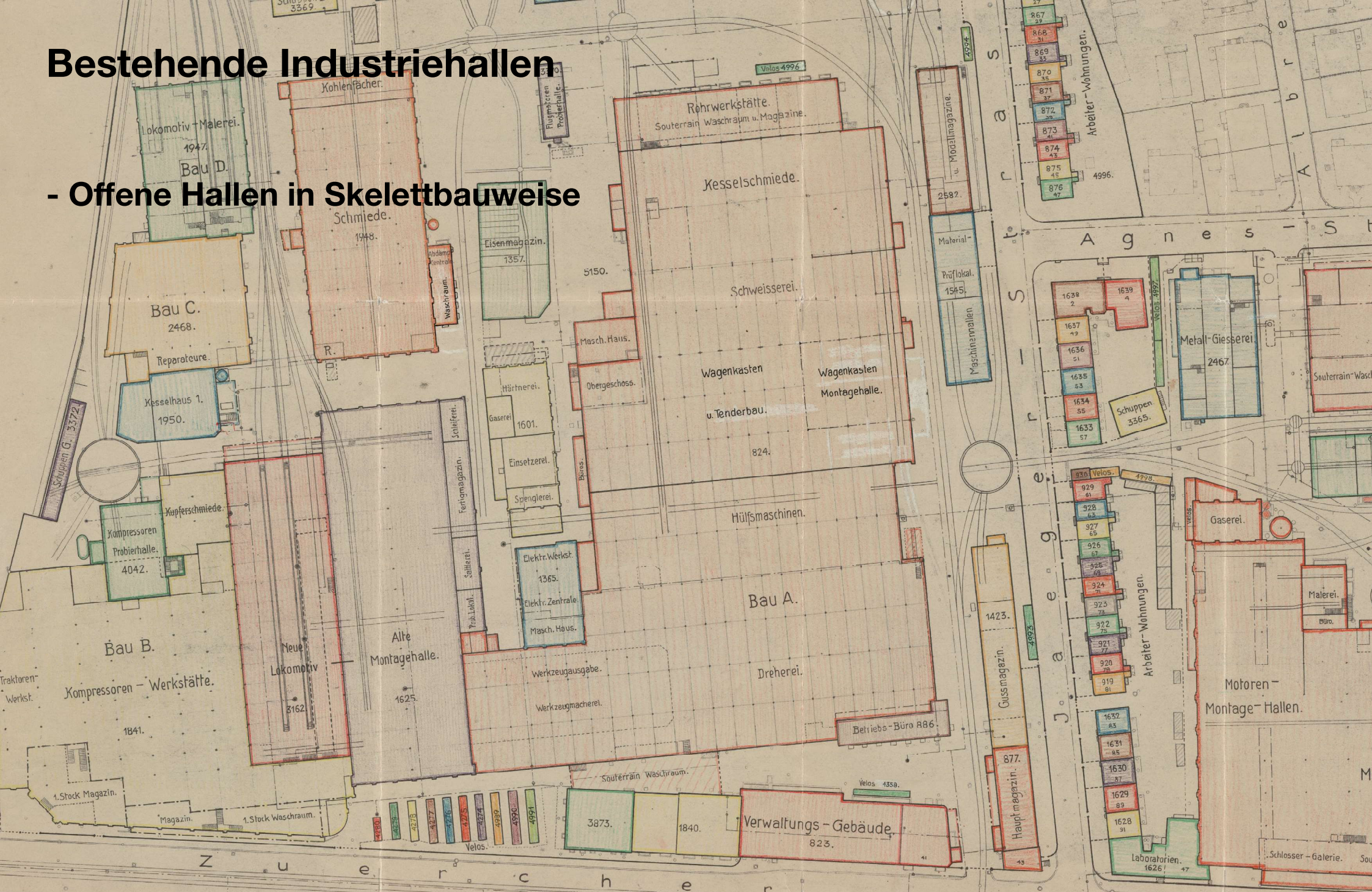
Bestehende Industriehallen

Raum und Tektonik

Struktur des Hauses

Bestehende Industriehallen

- Offene Hallen in Skelettbauweise

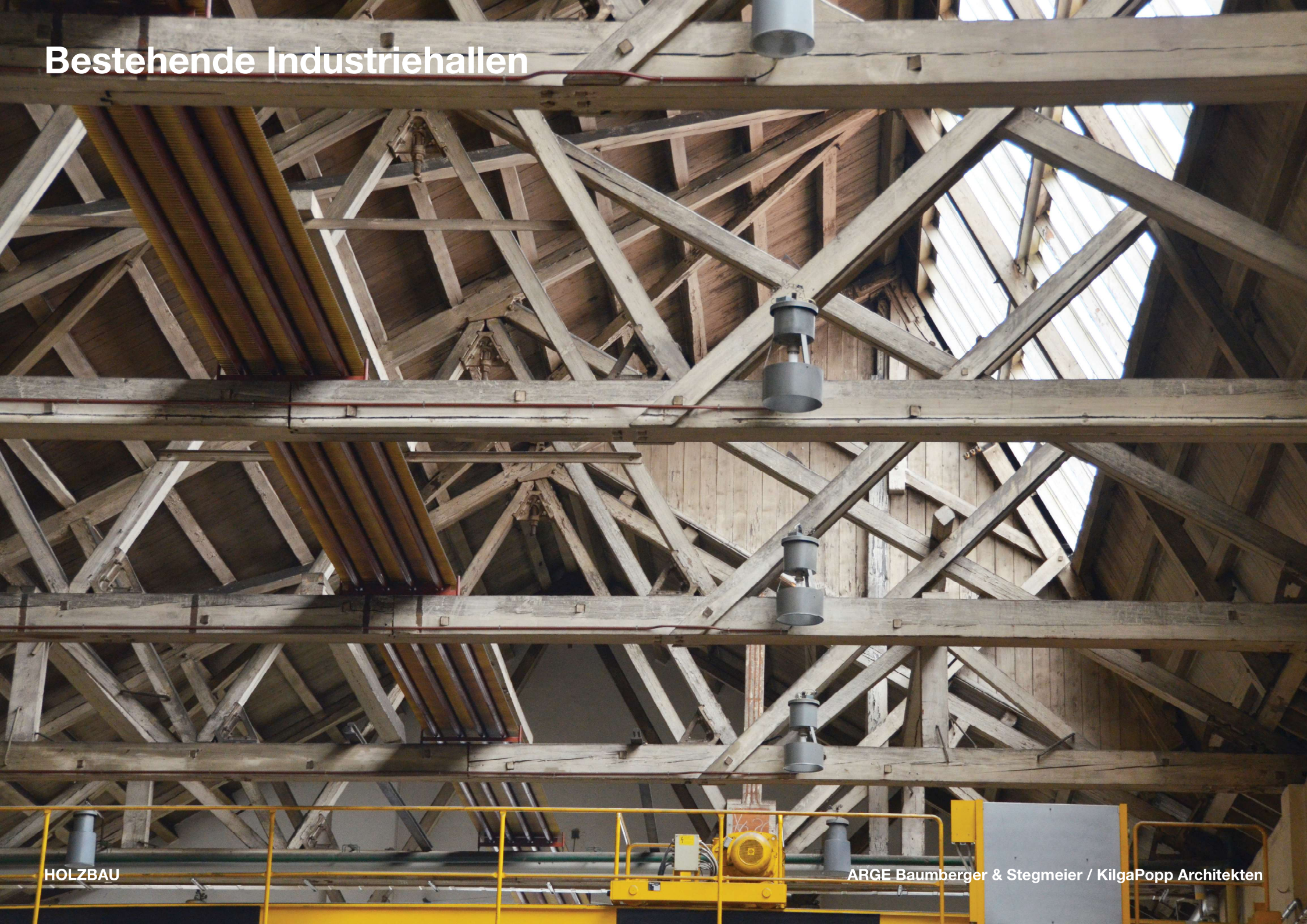


Bestehende Industriehallen

- Offene Hallen in Skelettbauweise
- Holztragwerk Dächer



Bestehende Industriehallen



Bestehende Industriehallen



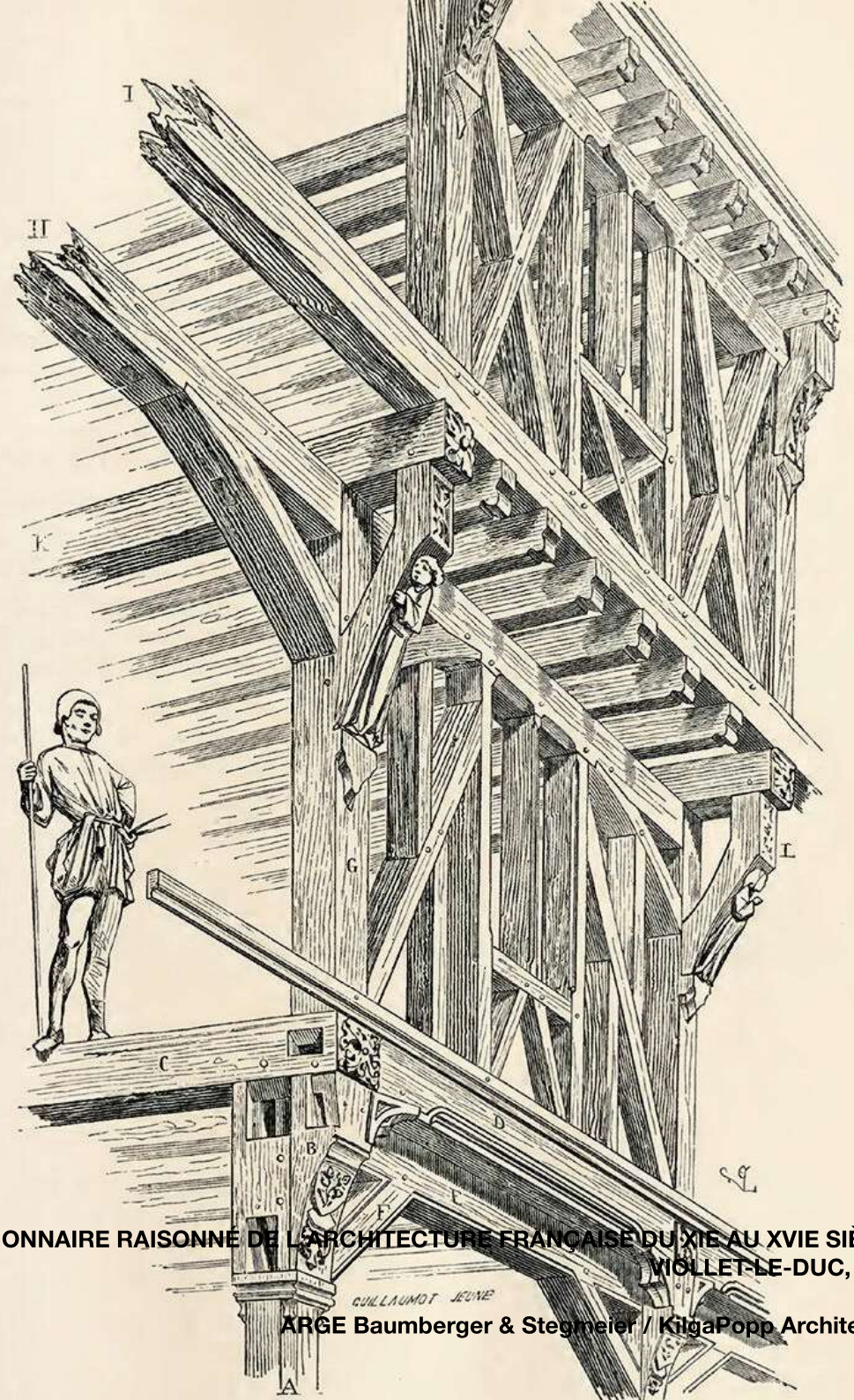
Raum und Tektonik

- Holztragwerk als raumbildendes Element
- Dimensionierung als räumliches Potential
- Zentrierung, Zonierung, Abfolge, Rhythmus

Raum und Tektonik

Fügen der Elemente

- Stützen, Lager, Streben



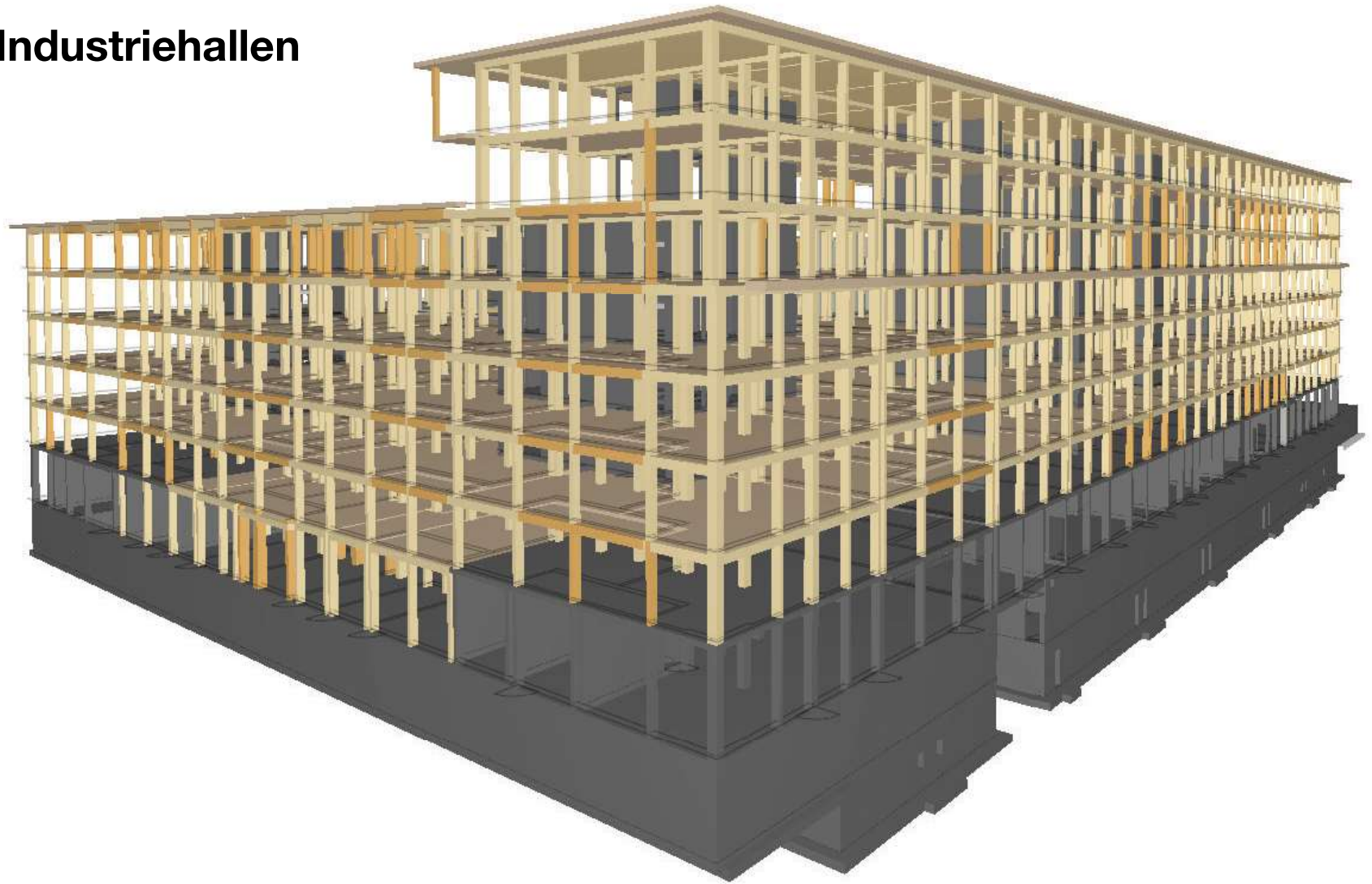
DICTIONNAIRE RAISONNÉ DE L'ARCHITECTURE FRANÇAISE DU XI^E AU XVII^E SIÈCLE
VIOLLET-LE-DUC, 1868

GUILLAUMOT JEUNE

ARGE Baumberger & Stegmeier / KilgPopp Architekten

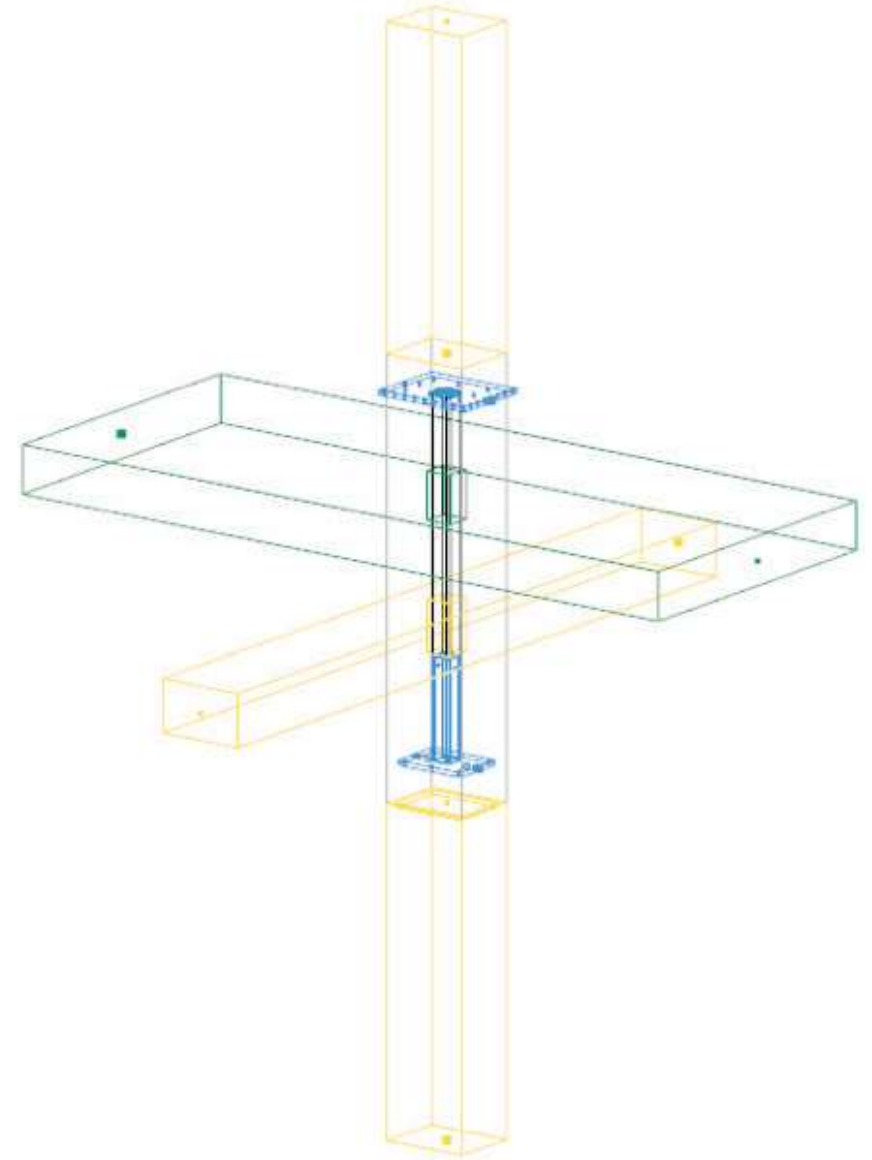
Struktur des Hauses

- Skelettbau wie Industriehallen



Struktur des Hauses

- Fügen der Elemente bleibt lesbar
- Stützen, Unterzüge, Decken



Struktur des Hauses

- Wenige Elemente verbinden sich zur Raumstruktur



Struktur des Hauses

- Präzises Fügen mit X-Fix Holzverbindung



Struktur des Hauses

- Holztragwerk als raumbildendes Element erlebbar
- Urbanes Wohnen im Holzhaus
- gestrichenes Holzwerk - städtische Nobilisierung



Vielen Dank.