

Informationen zum Heizungersatz



Oliver Mathys
Leiter Energieberatung
Stadtwerk Winterthur

Zuständig für EnAW, PEIK, GEAK, EH

Agenda Heizungersatz

- Ausgangslage
- Energiegesetz Kanton Zürich
- Energieplan Stadt Winterthur
- Energieberatung Stadt Winterthur
- Mikrowärmeverbund
- Fotovoltaik
- Weitere Informationen / Kontakte

Gründe für die aktuelle Ausgangslage

- Abstimmung Klimaziel Netto Null 2040 (am 28.11.2021)
 - Zustimmung Revision Energiegesetz Kanton Zürich (am 28.11.2021)
-
- Inkraftsetzung kantonales Energiegesetz per 1. September 2022
 - Winterthurer Energie und Klimakonzept 2040
 - Energieplanung Winterthur

Energiegesetz Kanton Zürich

Erneuerbares Heizsystem,
oder 5 % Mehrkosten-Bedingung

GEAK-Gesamtenergieeffizienz
Klasse D oder besser

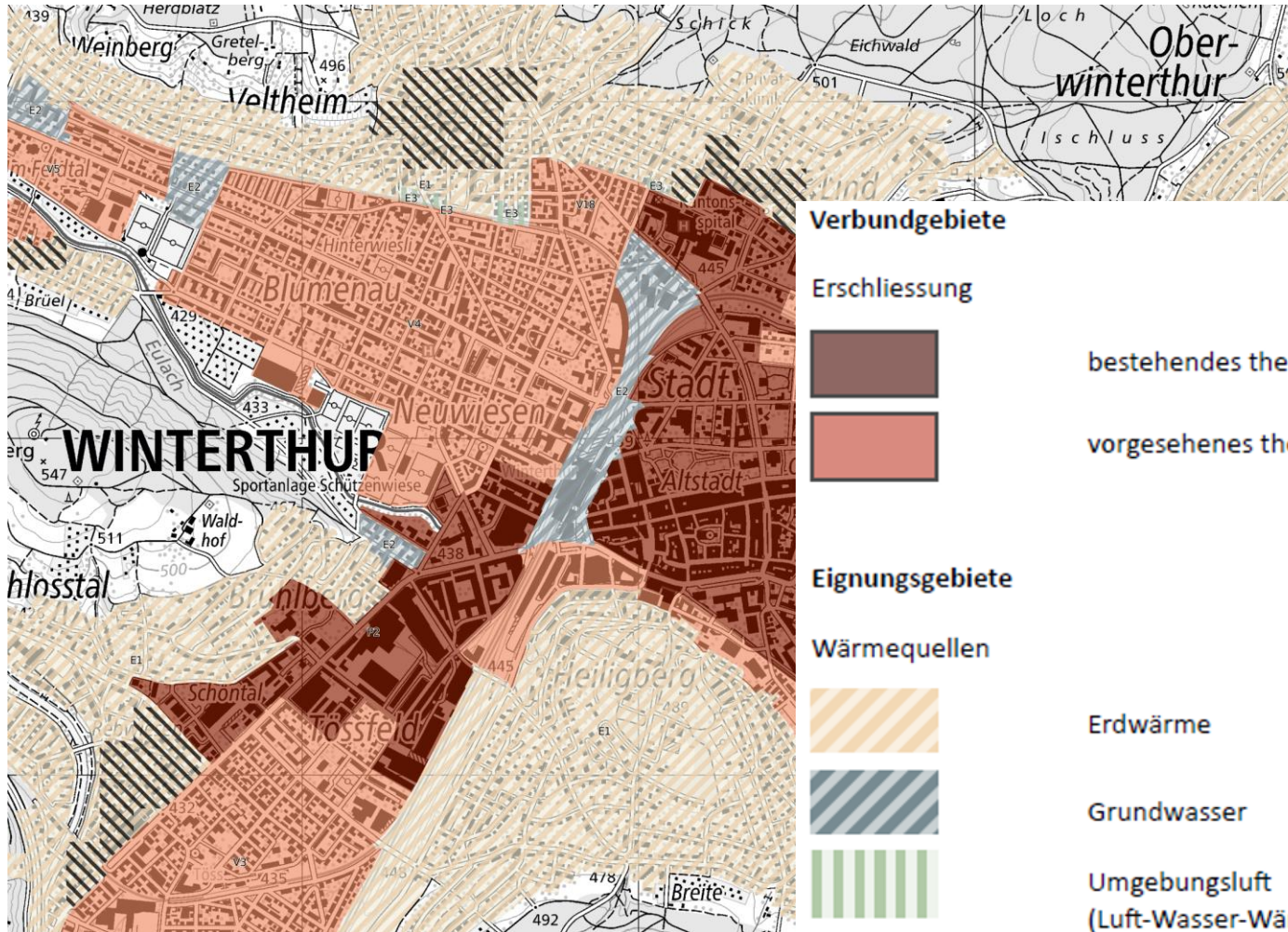
Eine der Standardlösungen



GEBÄUDEENERGIEAUSWEIS DER KANTONE



Energieplan Stadt Winterthur



Verbundgebiete

Erschliessung



bestehendes thermisches Netz



vorgesehenes thermisches Netz

Eignungsgebiete

Wärmequellen



Erdwärme



Grundwasser



Umgebungsluft
(Luft-Wasser-Wärmepumpe)

Gasrückzug – Stilllegungszeitpunkte

Bis Ende 2030: P1

Bis Ende 2033: alle P- und E-Gebiete

Bis Ende 2040: alle V-Gebiete

Keine Stilllegung: ausgewiesene Industriezonen,
Spitzendeckungen Wärmeverbunde

Energieberatung Stadt Winterthur

- Beratungen für Heizungersatz und Gebäudehülle
 - «ErneuerbarHeizen» für EFH & MFH
 - Bund übernimmt Kosten, wenn fossile Heizung 10 Jahre und älter
 - GEAK «Gebäudeenergieausweis der Kantone» für EFH & MFH
 - Ab 1'000.- CHF (inkl. MwSt. und Abzug Fördergelder)*
- Basisinformationen zur Erstellung eines Wärmeverbundes
- Verantwortlich für Förderprogramm Stadt Winterthur
- Öffentlichkeitsarbeit (Referate, Ausstellungen, Anlässe,...)
- Förderprogramm Energie Winterthur → Vortrag von Bernard Dubochet im Nachgang

erneuerbarheizen



Link: <https://stadtwerk.winterthur.ch/energieberatung>

*Diese Kosten gelten für ein einfaches Standard EFH

Mikrowärmeverbund

- **Bewilligungen:** Je nach Art der Anlage unterschiedlich
- **Dienstbarkeits- und Grundlastvertrag:** Regelt die Nutzung und Bebauung auf den beteiligten Grundstücken sowie Durchleitungs- und Nutzungsrechte → *Notariat*
- **Grundbucheintrag:** Sichert den Verbund auch bei allfälligen Eigentumswechseln → *Grundbuch*
- **Energieliefervertrag:** Regelt im Detail den Anschluss an das Mikronetz sowie die Lieferkonditionen, z.B. Leistung, Verantwortlichkeiten und Kostenteiler → *OR*
- Ausreichende **Haftpflichtversicherung** für alle Beteiligten

Fotovoltaik

- Möglichkeit, produzierter Strom mit Nachbarn zu handeln:
 - EVG (Eigenverbrauchsgemeinschaft).
 - Hausanschlusspunkt muss der gleiche sein.

- Ab 2025, wenn neues Energiegesetz (Mantelerlass) angenommen wird:
 - LEG (Lokale Eigenverbrauchsgemeinschaft)
 - Möglichkeit, den Strom im gesamten Quartier zu handeln.
 - Ausführung noch ungewiss, in Erarbeitung

Weitere Informationen

Nützliche Links:

- «Erneuerbar Heizen»: <https://erneuerbarheizen.ch>
- GEAK: <https://www.geak.ch>
- Bundesamt für Energie; Broschüre «Energiegerecht sanieren»:
<https://pubdb.bfe.admin.ch/de/publication/download/5324>
- Solarenergie Schweiz: <https://www.swissolar.ch>
- Informationen zu Bohrmöglichkeiten für Erdsonden: <http://maps.zh.ch>
- Informationen zu geeigneten Dachflächen für Solaranlagen: <https://stadtplan.winterthur.ch>
- Informationen zu Fördergeldern: www.energiefranken.ch

Kontakt Energieberatung: 052 267 67 61

Mailkontakt: energieberatung@win.ch

<https://stadtwerk.winterthur.ch/energieberatung>