

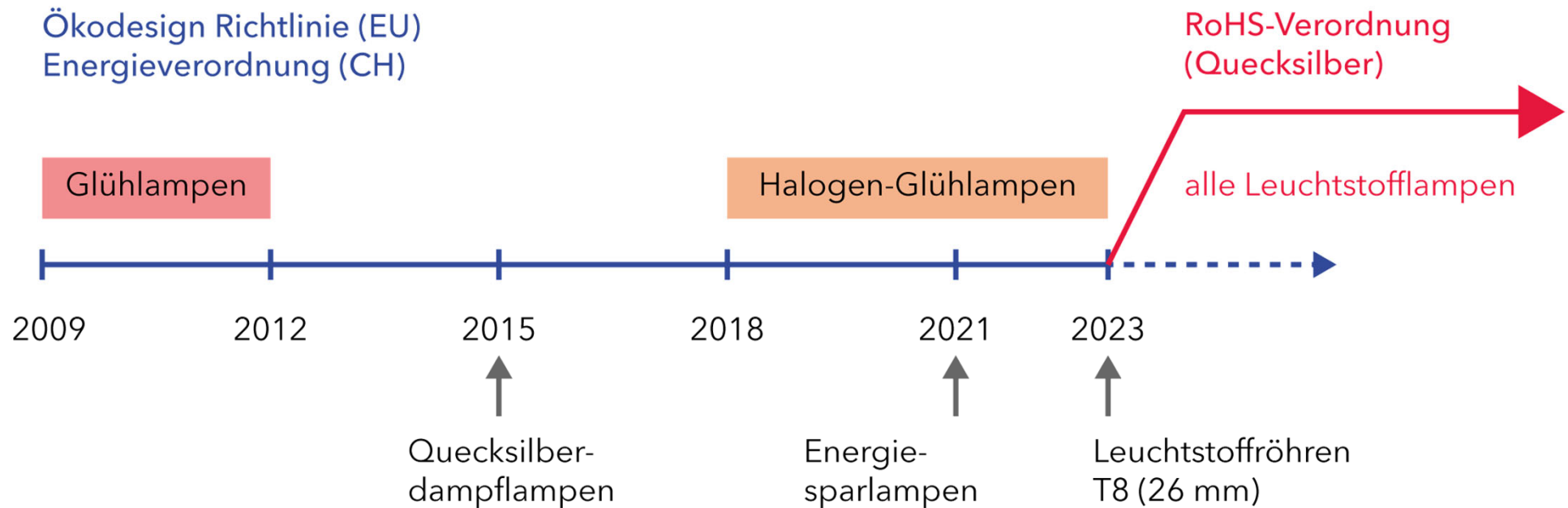
Ausphasung Leuchtmittel gemäss der RoHS

Inhalt

- Timeline der Ausphasung
- Energie-Absenkepfad Beleuchtung
- Förderprogramme für Beleuchtung

Referent: Giordano Pauli

Timeline der Ausphasung: Lampenverbote in Europa und der Schweiz



Ferner: Verschärfungen und Ausnahmen für gewisse Lampentypen

Ausphasung der Leuchtstofflampen 2023

	25.2.2023 RoHS*	25.8.2023 RoHS*	1.9.2023 Ökodesign- Richtlinie
Kompaktleuchtstofflampen (ohne integriertes Vorschaltgerät)			
Ringförmige Leuchtstofflampen			
Lineare Leuchtstofflampen T5			
Lineare Leuchtstofflampen T8			
Hochvolt-Halogenlampen (G9)			
Niedervolt-Halogenlampen (G4, GY6,35)			
Weiterhin zulässige Non-LED-Leuchtmittel (z.B. R7s-Halogenlampen ≤ 2'700 lm (ca. 140 W), Hochdruckentladungslampen, Speziallampen)			

*Restriction of Hazardous Substances (RoHS) = Beschränkung der Verwendung bestimmter gefährlicher Stoffe in Elektro- und Elektronikgeräten, gemäss EU-Richtlinie 2011/65/EU

Ausphasung der Leuchtstofflampen 2023

Verboten (ab 25. Februar 2023, basierend auf RoHS 2):

- Kompaktleuchtstofflampen
- Ringförmige Leuchtstofflampen
- Gewisse Hochdruck-Natriumdampflampen

Verboten (ab 25. August 2023, basierend auf RoHS 2):

- Lineare Leuchtstofflampen T5, T8

weiterhin zulässige Non-LED Leuchtmittel (Stand heute):

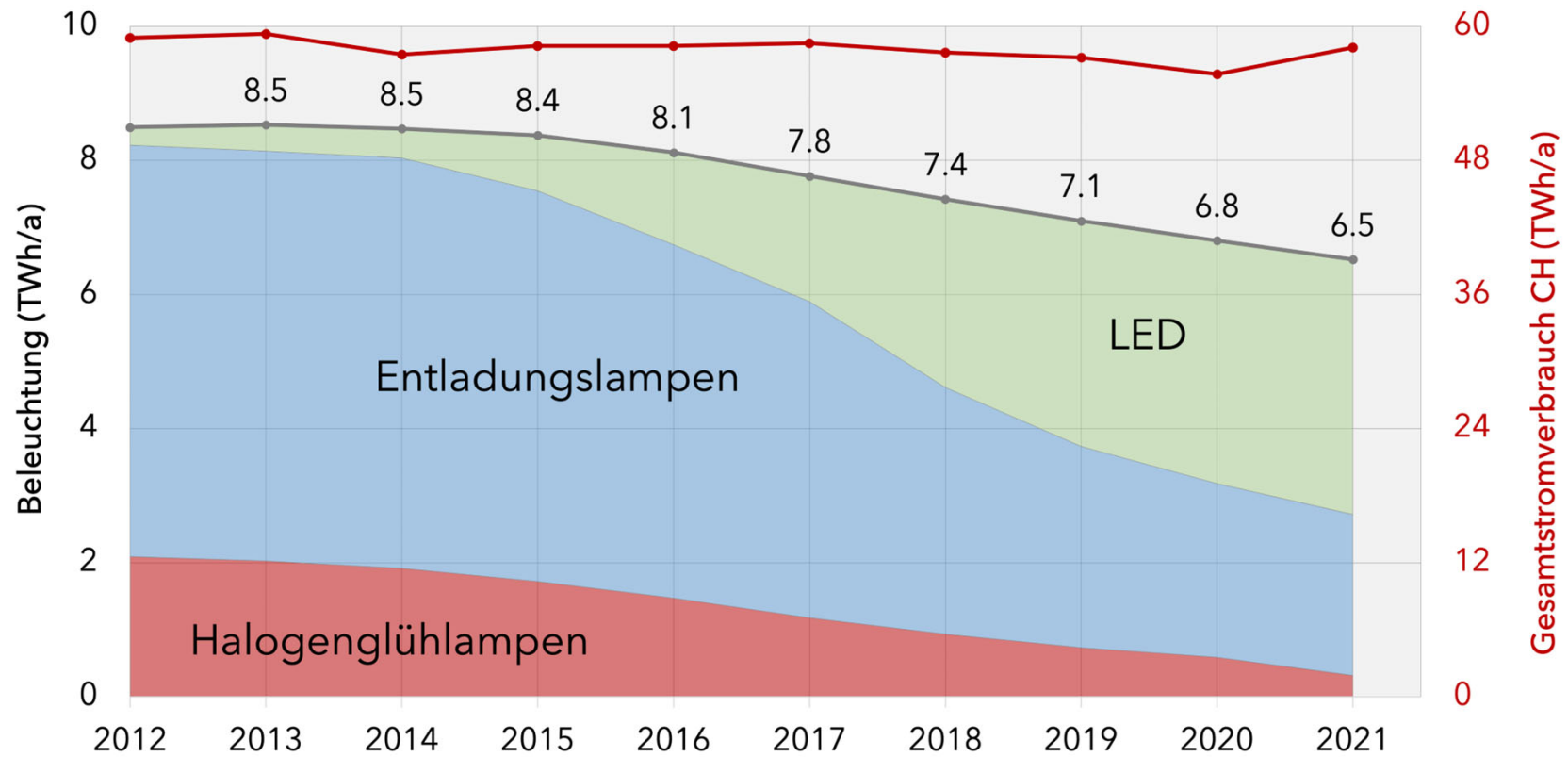
- R7s-Halogenlampen weniger/gleich 2'700 lm (ca. 140 W)
- Gewisse Hochdruckentladungslampen
- Speziallampen

<http://www.slg.ch/ausphasung-leuchtmittel-gemaess-der-rohs-2-eu-richtlinie-2011-65-eu>

Prominente Ausnahme:
Halogen Stablampe R7s
bis 2700 Lumen, 140 W



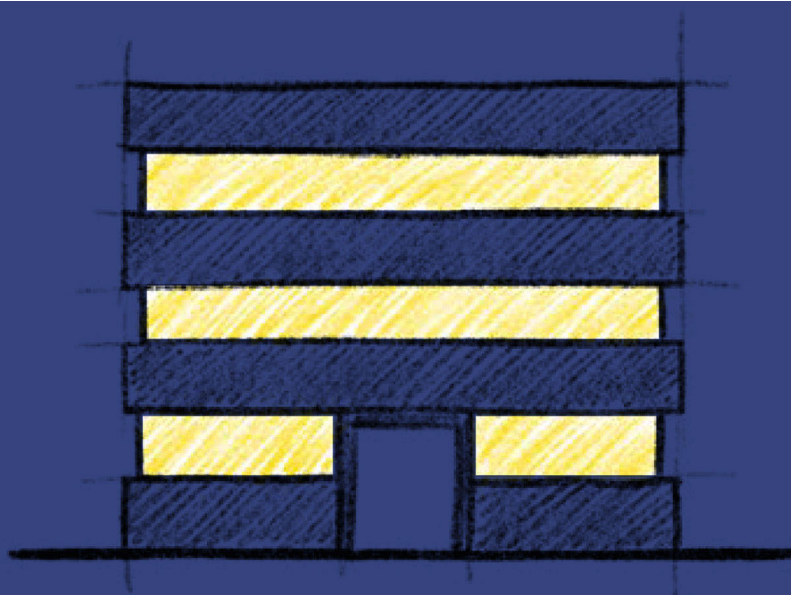
Energie-Absenkpfad Beleuchtung



Einsparpotenzial

- 12 % des Schweizer Stromverbrauches geht zu Lasten der Beleuchtung. Das sind 6.5 TWh oder zweimal die Stromproduktion des bereits abgeschalteten Atomkraftwerkes Mühleberg.
- Seit 2014 bis jetzt wurde der Stromverbrauch bei den Beleuchtungen dank des Einsatzes von LED um 2 TWh gesenkt.
- Der Verbrauch der Beleuchtungen soll bis 2027 halbiert werden, also von jetzt 6.5 TWh auf dann 3.25 TWh
- **LED senken den Stromverbrauch um 50 %. Ein Lichtmanagement (Dimmen, Auto on-off Funktion etc,) senkt den Verbrauch nochmals um weitere 25-40 %.**
- **Einsparpotenzial total 75-90 %**
- **Sie profitieren von Fördergeldern einmalig und von kleineren Stromrechnungen jährlich**

Förderprogramme für Beleuchtung: bis Ende 2025!



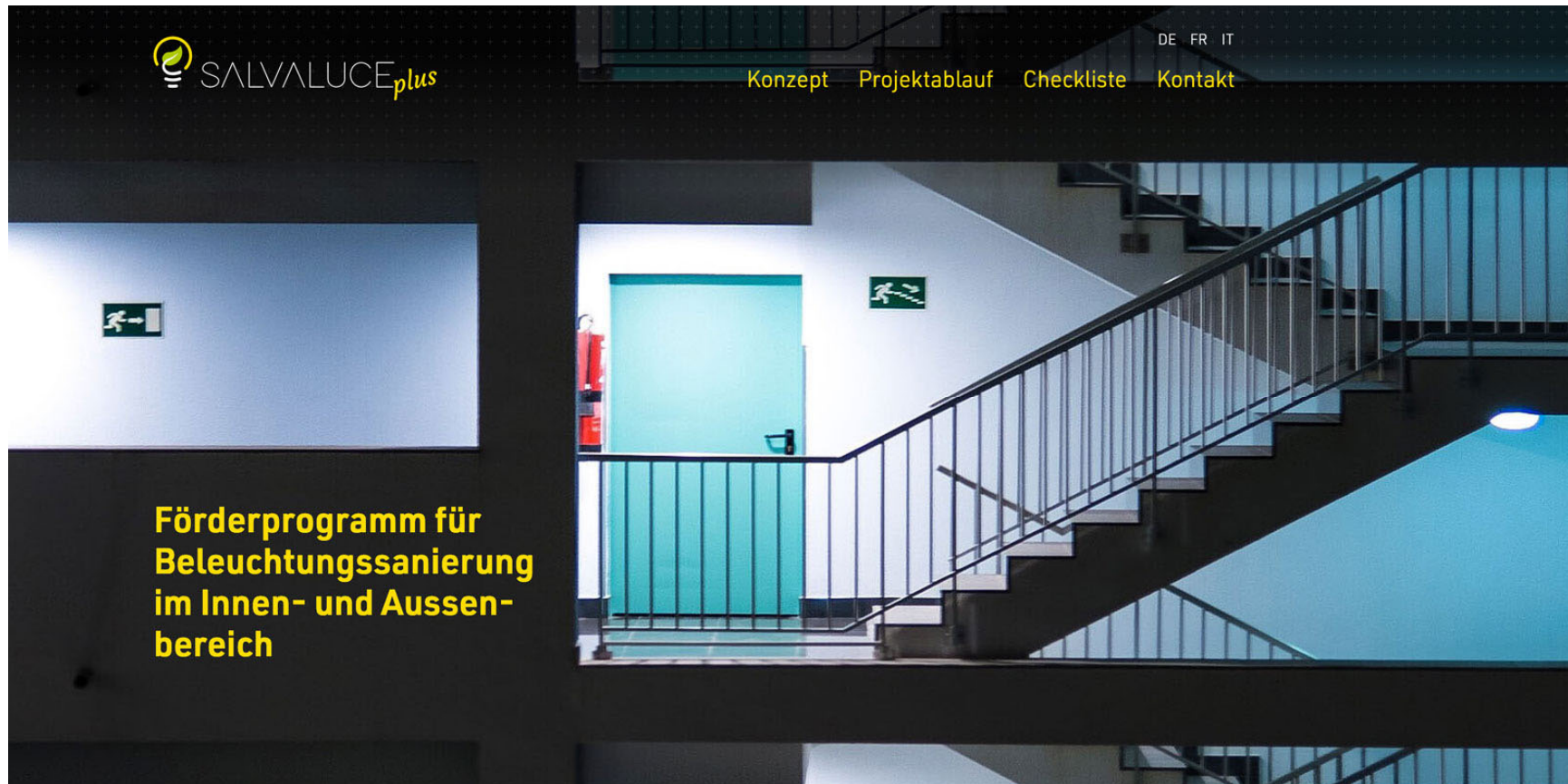
www.lightbank.ch
Förderprogramme
für energieeffiziente
Beleuchtung

Lightbank ist eine Initiative der Schweizerischen Agentur für Energieeffizienz (S.A.F.E.) in Zusammenarbeit mit dem Fachverband für Beleuchtungsindustrie (FVB) und der Schweizer Licht Gesellschaft (SLG)

Verschiedene Programme für verschiedene Anwendungen

www.lightbank.ch Förderprogramme für energieeffiziente Beleuchtung		de fr it
		Was ist Lightbank? Anmelden
effeLED	Industrie- und Dienstleistungsbauten ab 2'000 m ²	Anmelden Info
effeSPORT	Aussen-Sportplätze	Anmelden Info
sensio70	Industrie- und Dienstleistungsbauten bis 2'000 m ² <i>Fördermittel ausgeschöpft</i>	Anmelden Info
BELTRAFO	Industriebauten ab 2000 m ² <i>Fördermittel ausgeschöpft</i>	Anmelden Info
SALVALUCE	Wohnbauten, Spitäler und Heime ab 1000 m ²	Anmelden Info
SicuraLuce	Aussenbeleuchtungsanlagen	Anmelden Info
optiLight	Alle Anwendungen (ohne Privatwohnungen)	Anmelden Info
alledin.ch	Ersatz von Halogen-Stehleuchten (R7s durch LED)	Anmelden Info

Förderprogramme: z.B. www.salvaluce.ch



**Förderprogramm für
Beleuchtungssanierung
im Innen- und Aussen-
bereich**

Weitere Informationen zu Fördergeldern und zur Ausphasung bei Savenergy Light Solutions
Giordano Pauli, solutions@savenergy-light.ch

