

# CST – LOGISTIK GESAMTSYSTEM

ENERGIE-LUNCH EBW  
CASINO THEATER WINTERTHUR

24. JUNI 2021

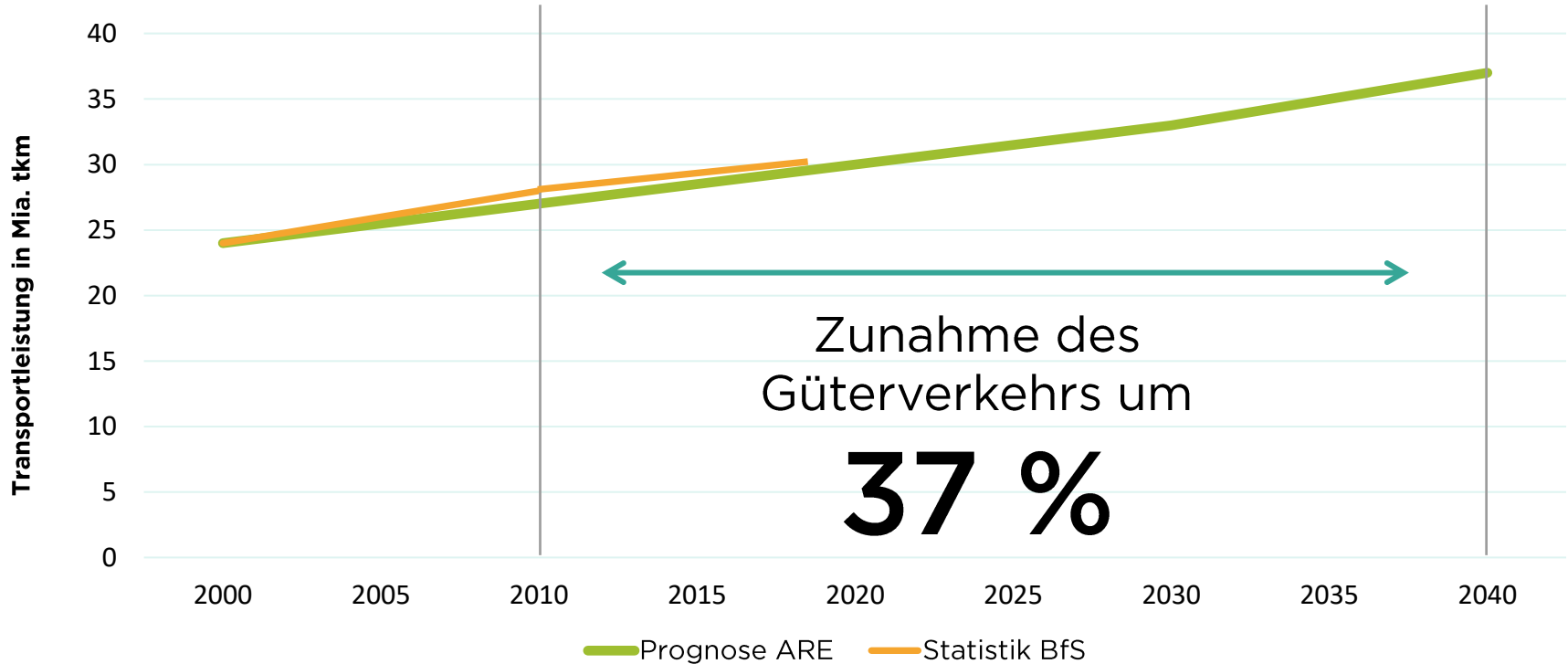


GABRIELE GUIDICELLI  
CST AG, LEITER TECHNOLOGY PLANNING / SYSTEM DESIGN

CARGOSOUSTERRAIN.CH  
VERTRAULICH

# GÜTERVERKEHR NIMMT WEITER ZU

## PROGNOSE GÜTERVERKEHRSWACHSTUM



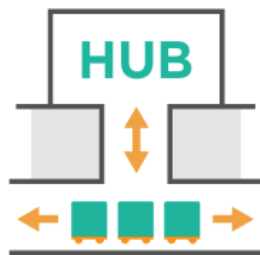
# CST – GESAMTSYSTEM

DREI KOMPONENTEN DER NEUEN INFRASTRUKTUR FÜR DIE SCHWEIZ



**Gesamtlogistik-  
angebot  
für Paletten  
und Pakete**

mit garantierten  
Ankunftszeiten



**Infrastruktur  
Tunnelsystem  
und Verlad**

CST Backbone



**Feinverteilung in  
Städten  
(Citylogistik)**

& Anbindung von  
Industriestandorten



**Kontinuierlicher  
Fluss  
kleinteiliger  
Güter**

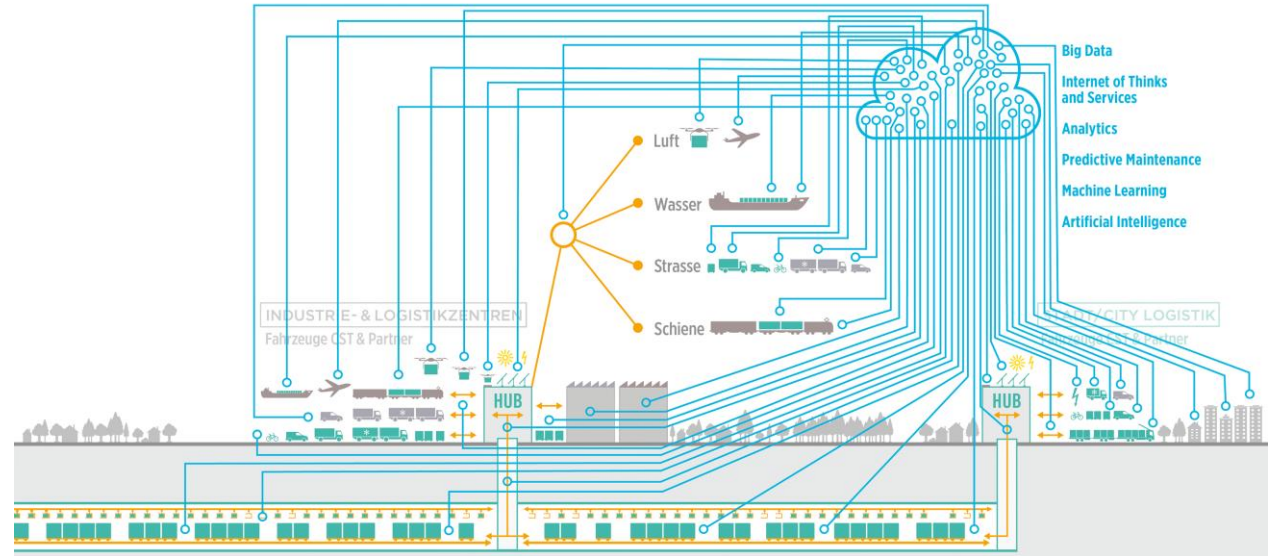
# VON DER QUELLE BIS ZUR SENKE

## AUTOMATISIERT UND VERNETZT DANK INTERNET OF THINGS



### Gesamtlogistik- angebot für Paletten und Pakete

mit garantierten  
Ankunftszeiten



- › Voll automatisiert, vernetzt und digitalisiert
- › Anbindung der Kundensysteme in das intelligente, selbstregulierende Logistiksystem
- › Nahtlose Integration und Vernetzung mit Internet of Things

# SMARTE CITY-LOGISTIK

ENTLASTET DIE STÄDTE VON VERKEHR UND IMMISSIONEN



**Feinverteilung in  
Städten  
(Citylogistik)**

& Anbindung von  
Industriestandorten

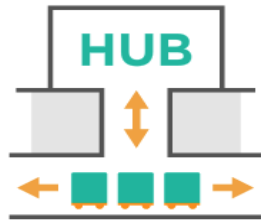


- › Effiziente Feinverteilung von Gütern durch koordinierte Belieferung von Verkaufsstellen und Endabnehmern
- › Retouren, Entsorgung, Recycling sind möglich
- › Entlastet die Städte um bis zu 30 % des Lieferverkehrs

6

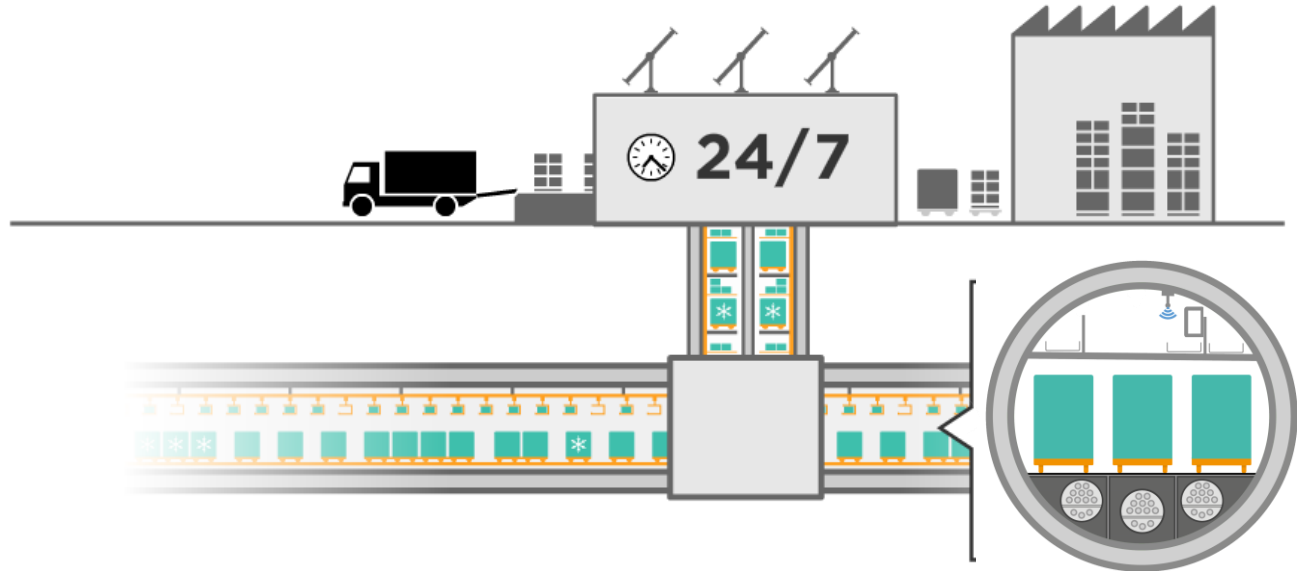
# DEDIZIERTE GÜTERINFRASTRUKTUR

DEBLOCKIERT DEN OBERIRDISCHEN VERKEHR



**Infrastruktur  
Tunnelsystem  
und Verlad**

CST Backbone



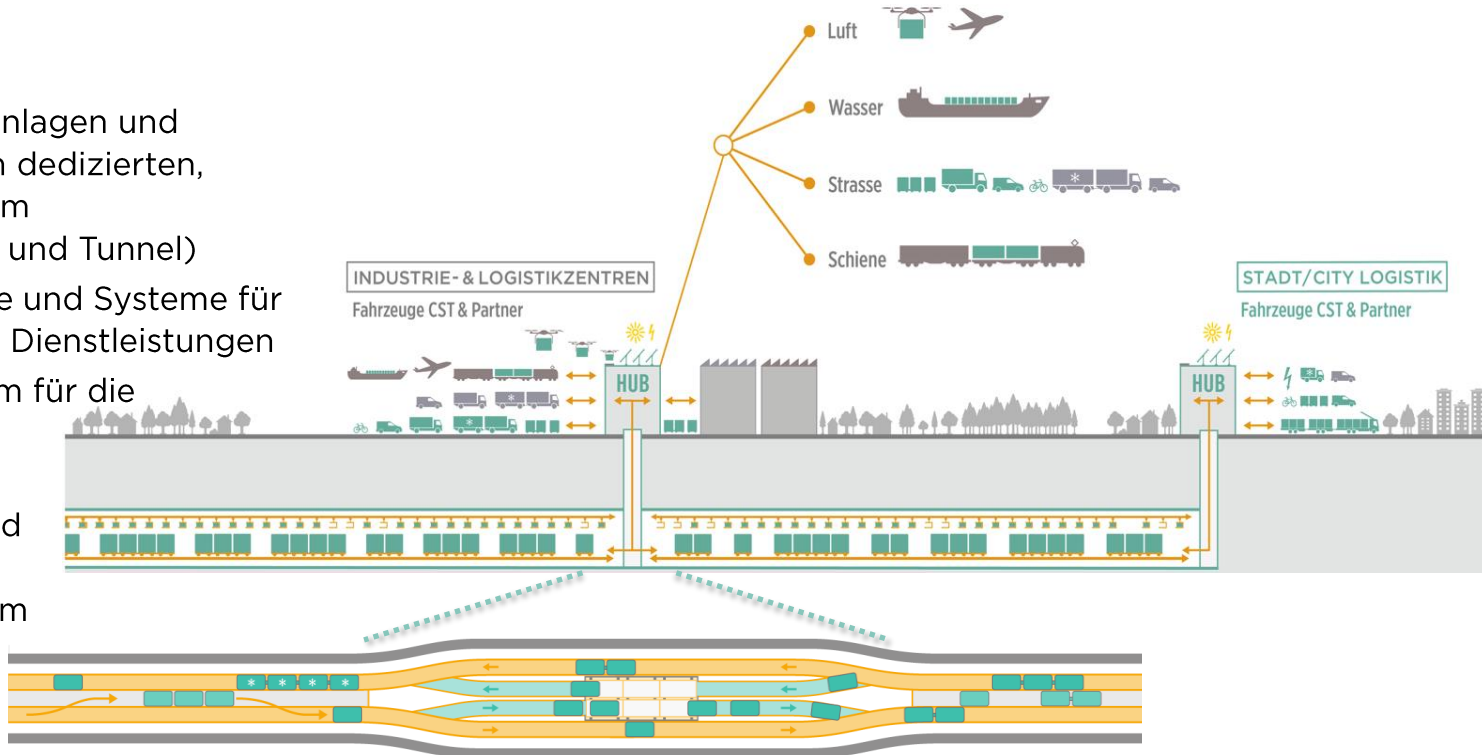
- › multimodal, flexibel, rund um die Uhr verfügbar
- › Tunnel für Paletten und Pakete entlastet um 40 % den Güterverkehrs auf der Autobahn (A1)

# SYSTEMINTEGRATION

## BAUKASTEN AUS FAHRZEUGE, ANLAGEN UND SYSTEME

### Systemsicht

- › Kombination von Anlagen und Fahrzeuge in einem dedizierten, geschlossenen Raum (Gebäude, Schacht und Tunnel)
- › Anlagen, Fahrzeuge und Systeme für die Erbringung von Dienstleistungen
- › Anlagen und System für die Sicherung des Betriebes
- › Vollautomatisch und gesteuert durch smarte ICT Plattform



# CST-BAUKASTEN

## SYSTEMBAUKASTEN FÜR DIE NETZERWEITERUNG

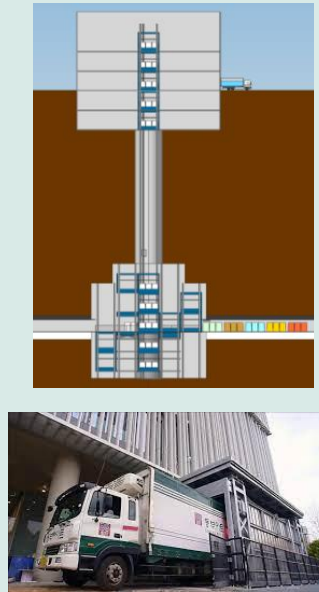
Fahrzeuge  
Fördertechnik



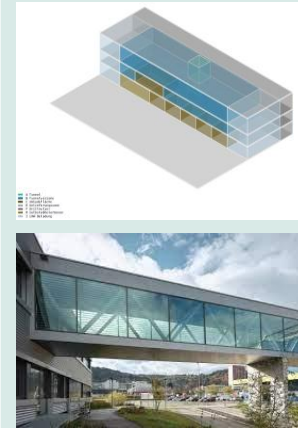
Untergrund



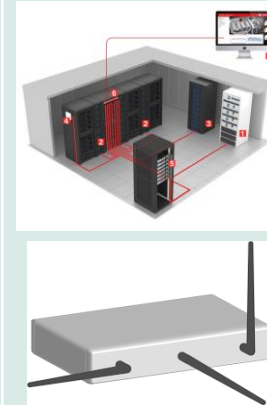
Vertikalförderer  
Aufzüge



Gebäude (Hub)



ICT



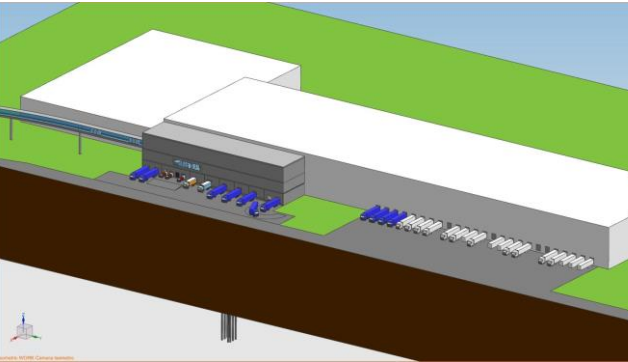
Energie-  
versorgung





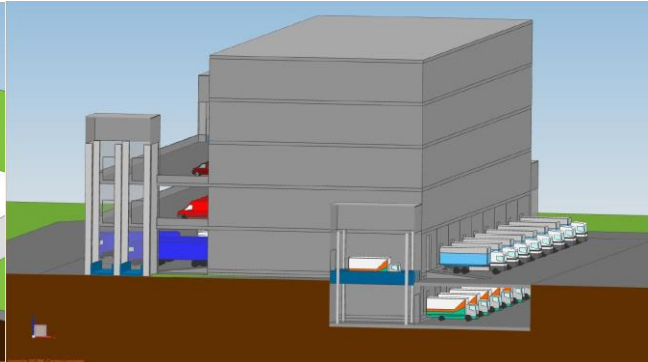
› **Haupt-Hub**

Direktzugang des Hauptnutzers über Schacht zum Tunnel mit Zugang für Dritte, Transferstelle zu anderen Verkehrsträgern (Schiene/Strasse) mit oder ohne Crossdocking



› **City-Hub**

Hub im Ballungsraum mit gleichen Funktionen wie Haupt-Hub für gebündelte oberirdische Feinverteilung



› **Neben-Hub**

Logistikstandort mit Anbindung an einen Haupt-Hub, automatischer Warenaustausch mit CST via eigenständigem Trasse und autonomen (Tunnel-) Fahrzeugen



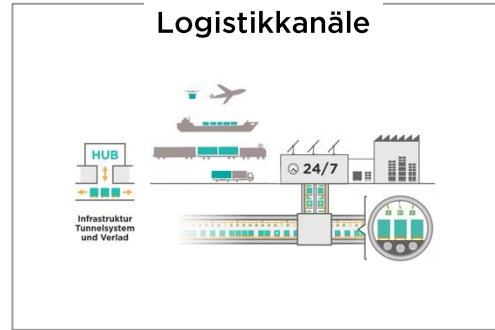
# ALLEINSTELLUNGSMERKMALE CST



**Automatisch von Quelle  
zum Ziel**



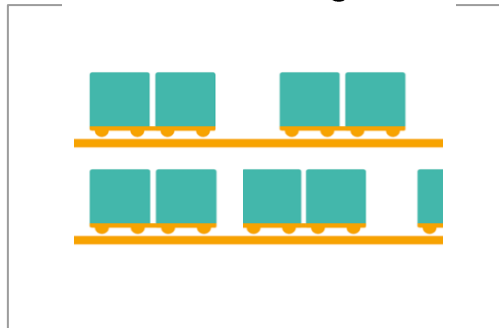
**Verbindet  
Logistikkanäle**



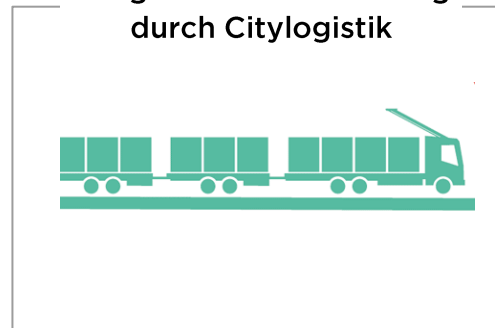
**Dedizierte  
Güterinfrastruktur**



**Internet der Logistik**



**Integrierte Feinverteilung  
durch Citylogistik**



**Nachhaltigkeit**



# NACHHALTIGKEIT

VIELFÄLTIGER NUTZEN SICHERT UNTERSTÜTZUNG



## Umweltschutz

- › Entlastung von Mensch und Umwelt (Abgase, Lärm, Sicherheit)
- › Weniger Landverbrauch
- › Ökologisch bis zu 80% besser als konventioneller Transport



## Lärmreduktion

- › Halbierung der Lärmemissionen
- › Signifikante Entlastung der Städte durch Citylogistik



## Strassenentlastung

- › Umlagerung von 40% des Schwerverkehrs der A1 (im Endausbau)
- › Reduktion des Lieferverkehrs an Hubs und in den Städten (bis zu 30% weniger)



## Wirtschaftlichkeit

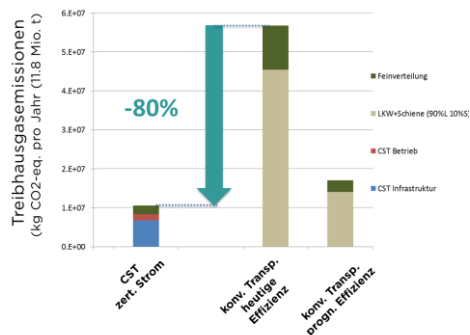
- › Rentable Investition
- › Technik mit Exportpotenzial
- › Volkswirtschaftlicher Nutzen bestätigt
- › Effiziente Feinverteilung

# 12 EINGESETZTE ENERGIE

## KONSEQUENTE NUTZUNG ERNEUERBARER ENERGIEN

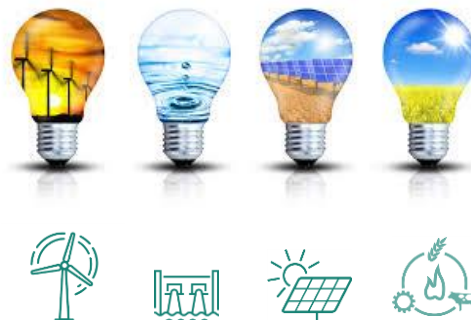
### Ausgangslage

- › Bewusste Wahl des Einsatzes erneuerbarer Energien
- › Bis zu 80% CO<sub>2</sub>-Einsparung in Studie belegt



### Mögliche Energiequellen

- › Windenergie
- › Wasserkraft
- › Solarenergie
- › Bioenergie



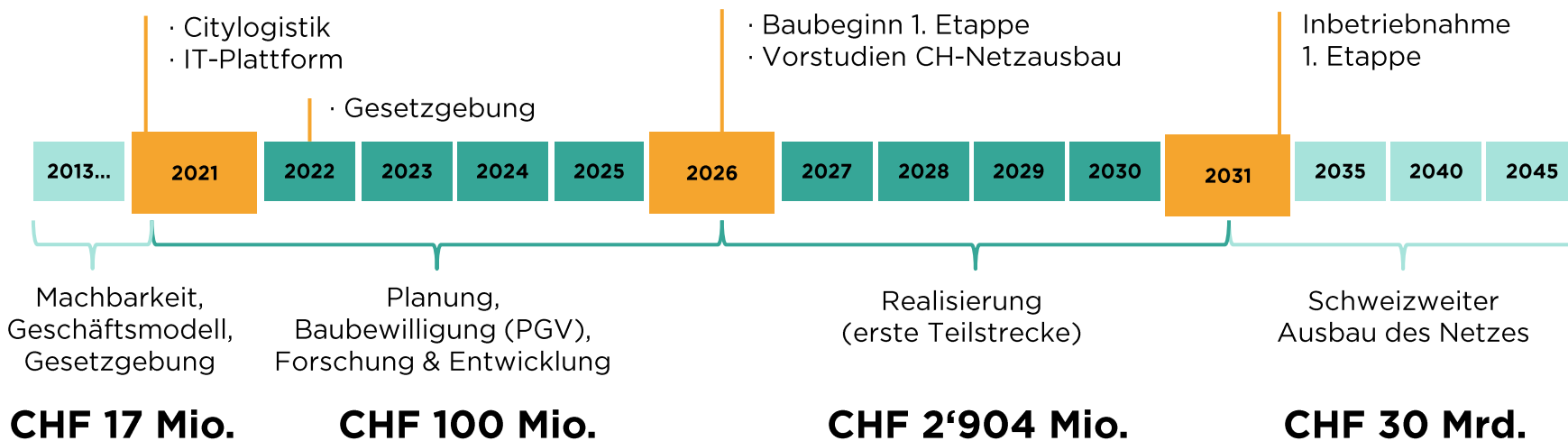
### CST Beitrag

- › Beteiligung an Produktion erneuerbarer Energien
- › Eigene Produktionsanlagen z.B. Photovoltaik auf den Hubs



# FINANZIERUNG IST AUF KURS

## PROJEKTETAPPEN BIS NETZERSTELLUNG



# CARGO SOUS TERRAIN AG

HAUPTTRÄGER MIT SITZ IM VERWALTUNGSRAT



swisscom

die Mobiliar



Zürcher  
Kantonalbank

MIGROS

schwendimann.ch  
traditionell zukunftsweisend - seit 1935

vaudoise<sup>125</sup>

RHENUS  
LOGISTICS



CargoTube



meridiam

Flughafen Zürich



PINI

BUILDING OUR FUTURE

CSD INGENIEURE<sup>+</sup>  
VON GRUND AUF DURCHDACHT

mettler2invest

Wir erden Ideen.

BKW

GEOTEST

GEOLOGEN / INGENIEURE /  
GEOPHYSIKER /  
UMWELTFACHLEUTE

MIGROS  
Genossenschaft Migros Aare



Marti Groupe

SQS

Schweizerische Vereinigung  
für Qualitäts- und Management-  
Systeme (SQS)

Virgin

hyperloop one

BEKAERT

better together

DIE POST<sup>+</sup>

SIEMENS

ERNE

MPK

MIGROS-PENSIONS KASSE



K+D

helvetia

coop



SBB CFF FFS Cargo



Gemeinschaft.  
Mehrwert. Bank.

DSV

BLKB

CREDIT SUISSE

B+S<sup>+</sup>  
INGENIEURE UND PLANER

SAP



AFRY  
AF PÓRY

Berninvest

15

# FACHEXPERTEN & UNTERSTÜTZER

WEITERE AKTIONÄRE IM KONSORTIUM



# HERZLICHEN DANK

## KONTAKT



Gabriele P. Guidicelli

Leiter Technology Planning / System Design

mail: [gabriele.guidicelli@cst.ch](mailto:gabriele.guidicelli@cst.ch)

phone: +41 79 568 33 35

