

Energetisch clever sanieren – wie starte ich ?

Erwin Peter



Welche Anforderungen muss eine Gebäudehülle erfüllen?

**Wärmeschutz
im Winter**



Diffusionsoffenheit

**Sommerlicher
Hitzeschutz**



**Geringe
Emissionen-
Innenraumklima**

Schallschutz



Nachhaltigkeit

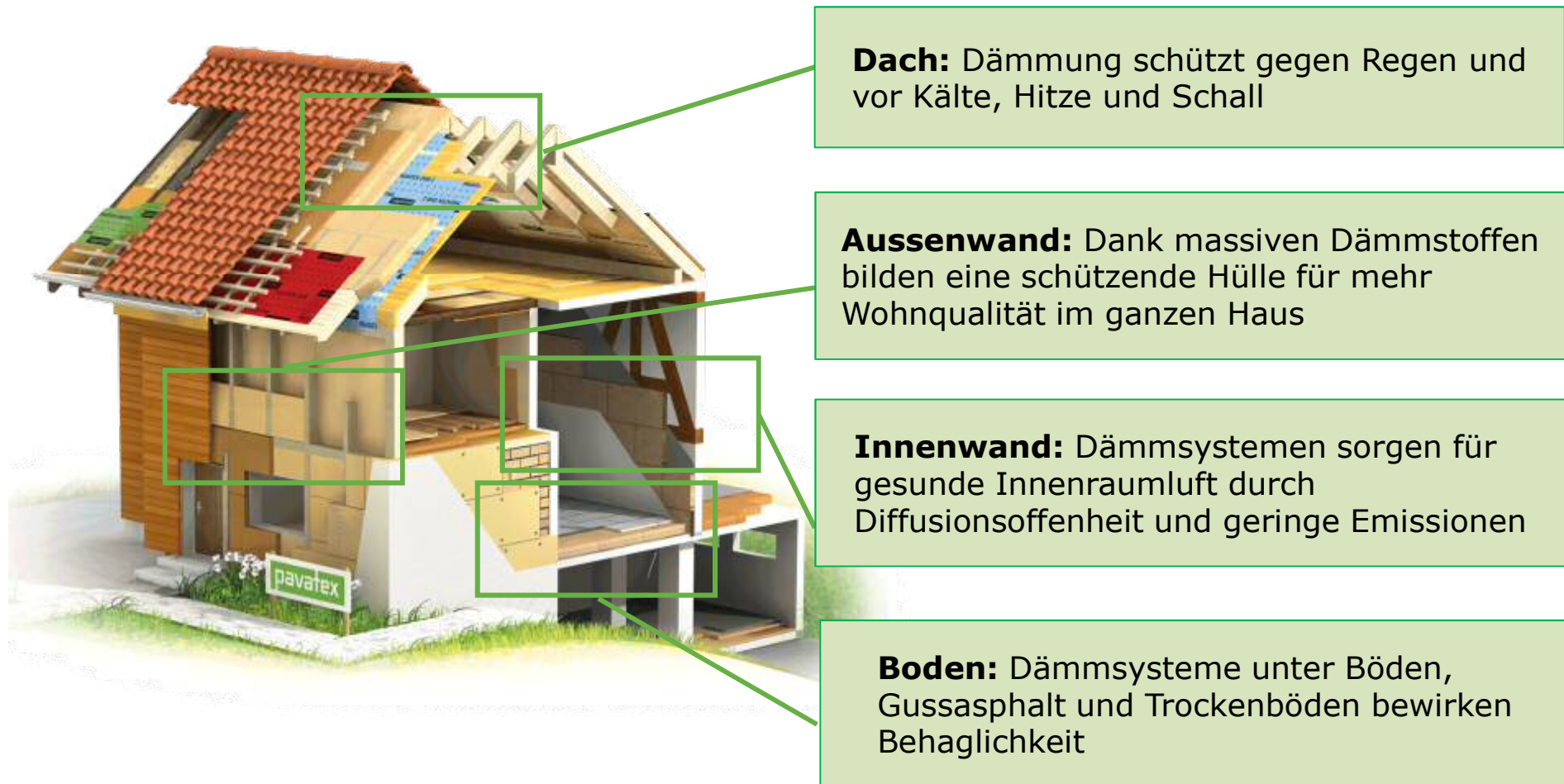
Brandschutz



Luftdichtheit



Gebäudeteile und ihre Funktion



Richtiges Dämmen bewirkt:

- ▶ **vermindert Energieverlust**
- ▶ **spart Energie**
- ▶ **schützt Umwelt**
- ▶ **nachhaltig**
- ▶ **Wohnqualität**





Kaum ein anderer Dämmstoff bietet diese Vielfalt an Schutzfunktionen



Brandschutz

Im Brandfall werden keine giftige Rauchgase freigesetzt



Gutes Innenraumklima

PAVATEX nutzt nur Tannen und Fichten. Es sind keine Immissionen in der Raumluft zu erwarten



Nachhaltigkeit

Nachwachsende Rohstoffe und niedriger CO₂ Ausstoss



Ökologie

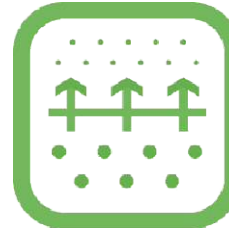
Kein Zusatz fremder Bindemittel

Kaum ein anderer Dämmstoff bietet diese Vielfalt an Schutzfunktionen



Wärmeschutz im Winter

Ein gutes Lambda von 0.038 ergibt einen guten U-Wert



Diffusionsoffenheit

Dicht bei Nässe, durchlässig bei Dampf
> Gore-Tex Effekt



Sommerlicher Hitzeschutz

Eine hohe Wärmespeicherkapazität sorgt für eine grosse Phasenverschiebung

- weniger Schwitzen
- mehr Wohnkomfort



Schallschutz

Eine hohe Rohdichte absorbiert Schall effizient

- Pavatex sorgt für Ruhe und vermeidet Stress

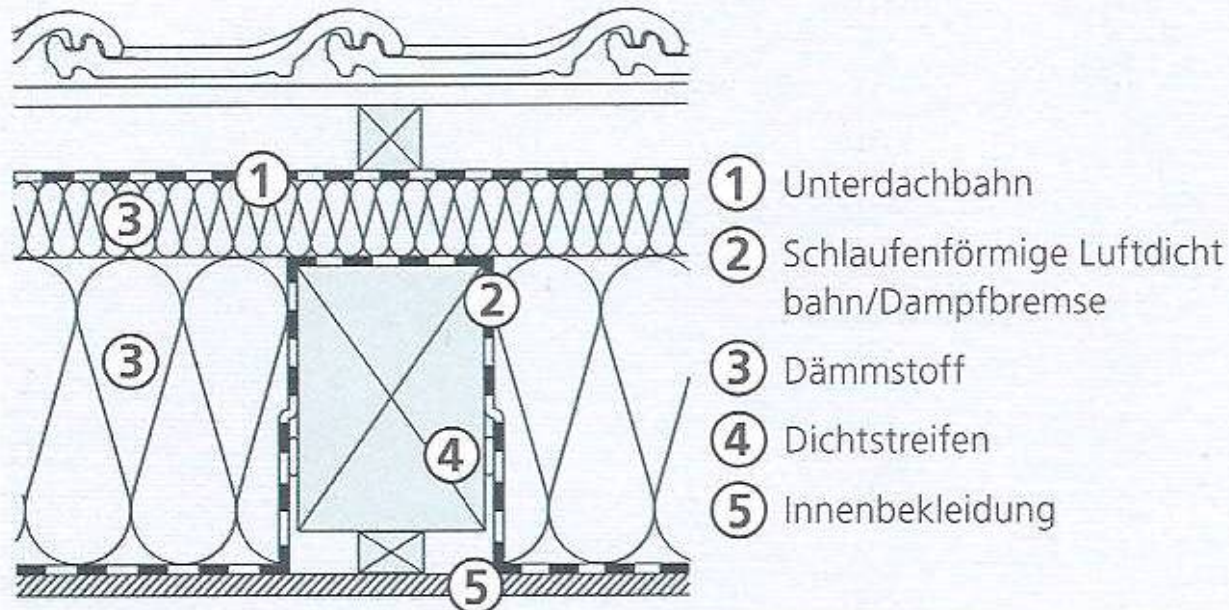
Hohes Wohlbefinden: Natürlich dämmen – gesünder wohnen

SANIERUNG – Systemlösungen

Standardlösung

Üblicherweise wird die Luftdichtheitsschicht/ Dampfbremse schlaufenförmig mit luftdichtem Anschluss im unteren Sparrenbereich angebracht

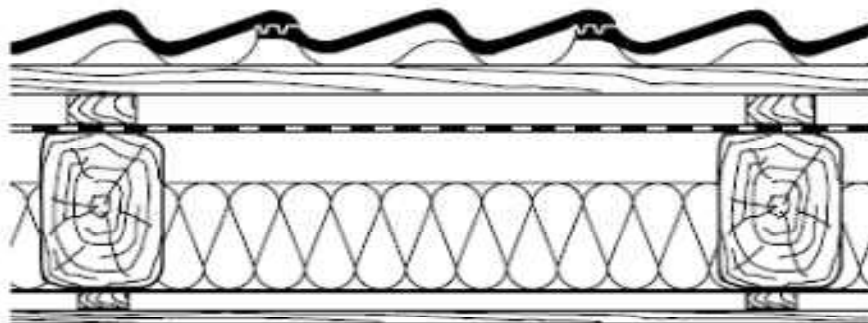
Diese Lösung ist jedoch in der Praxis nicht immer einfach zu realisieren.



Vorher..

Aufbau von aussen nach innen:

	Dacheindeckung
	Lattung
	Konterlattung
	Unterdach oder Unterdachbahn
140 mm	Sparren / 40 mm belüf. Luftschicht
100 mm	MF-Dämmmatte mit aufkaschierter Dampfbremse
24 mm	Lattung / Luftschicht
15 mm	Täferdecke

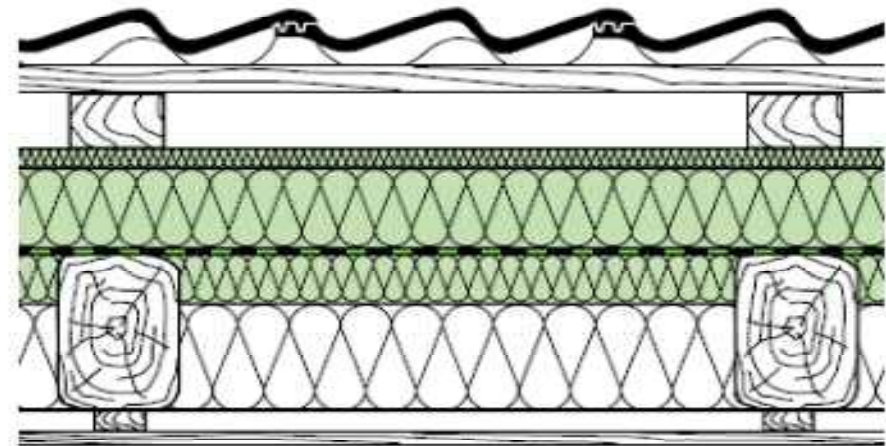


mittlerer U-Wert = 0,434 W/(m² K)
Phasenverschiebung = 5,3 Std.
Temperaturamplitudenverhältnis = 0,26 (26%)

..Nachher

Aufbau von aussen nach innen:

	Dacheindeckung
	Lattung
	Konterlattung
100 mm	PAVATHERM-PLUS+-Dämmelement PAVATEX LDB 0.02 Luftdichtbahn
40 mm	PAVAFLEX
100 mm	MF-Dämmmatte mit aufkaschierter Dampfbremse
24 mm	Lattung / Luftschicht
15 mm	Täferdecke



mittlerer U-Wert = 0,188 W/(m² K) (< U_{max})
Phasenverschiebung = 12,2 Std.
Temperaturamplitudenverhältnis = 0,05 (5%)

Die perfekte Lösung für die Dachsanierung von aussen



Vorteile

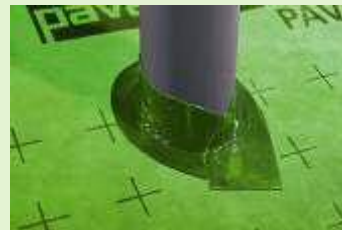
- Zeitersparnis durch einfache Verlegung
- Luftdicht und hoch diffusionsoffen
- Sehr gute Reiss- und Nagelausreissfestigkeiten
- Integrierte, wechselseitige Verklebung

Aufbau

- PAVAFLEX
- LDB 0.02
- ISOROOF-NATUR / PAVATHERM PLUS

Zusatzprodukte

- PAVAFIX 60 / PAVATAPE 20
- PAVATAPE FLEX
- PAVACOLL 310/600





Erfolg mit Sanierungssystem LDB

Hersteller-Systemgarantie

- Die leistungsstarken Haft- und Klebekomponenten der PAVATEX-Systemlösungen sorgen für die dauerhafte, sichere Systemdichtheit bei modernen, multi- funktionalen Gebäudehüllen.
- Dabei stellt PAVATEX im Schadensfall den Ersatz für die verwendeten PAVATEX-Baustoffe sicher und übernimmt auch sämtliche Kosten für den Transport und den Austausch der Materialien. Dies beinhaltet darüber hinaus die Entfernung dazu notwendiger Bauteilschichten und deren Wiederherstellung.
- **Sie bietet im Schadensfall umfangreiche Service-Leistungen und erhöht so einmal mehr die Sicherheit für Planer, Verarbeiter und Bauherren**

*Diffusionsoffen dämmen
und luftdicht bauen -*

*das schaffen die neuen
Dämmsysteme von PAVATEX.*

*Alles aus
einer Hand...*



Die Voraussetzung dafür ist die Montage und Verwendung der PAVATEX-Produkte und deren Verklebetechnik nach den jeweils aktuell gültigen Verarbeitungsrichtlinien in den technischen Dokumentationen und dem Stand der Technik zum Zeitpunkt des Einbaus.

SANIERUNG - Innenausbauplatte

Handliche, effiziente Montage dank leichtem Plattengewicht



SANIERUNG - Innenausbauplatte

PAVAROOM: leicht, stabil, dämmstark



SANIERUNG - Innenausbauplatte

**Handliche Plattenformate ermöglichen
einfaches transportieren und montieren**



SANIERUNG - Innenausbauplatte

PAVAROOM kann verputzt, tapeziert und gefliest werden





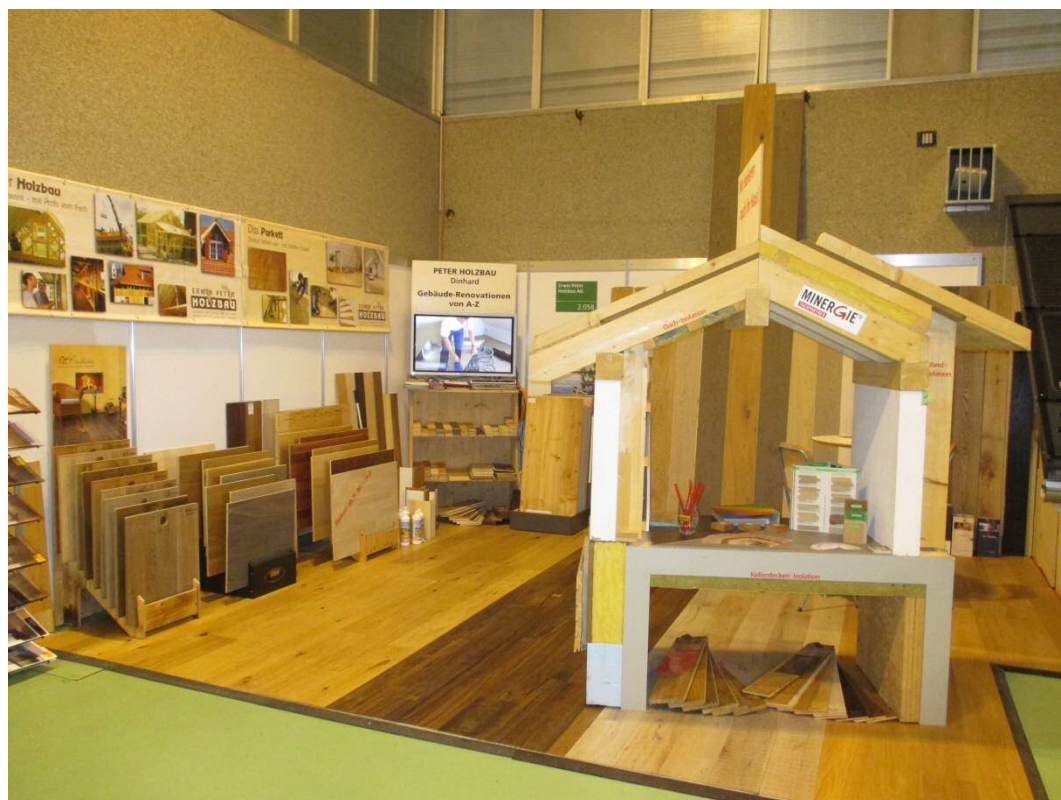
Unsere Kompetenz – Ihr Nutzen



**Holzbau
Schreinerei
Treppenbau
Innenausbau**



**Neubau
Modernisierung**



Vielen Dank

Erwin Peter

Telefon: 052 336 14 60

Mobile: 079 672 27 70

E-Mail: e.peter@peter-holzbau.ch